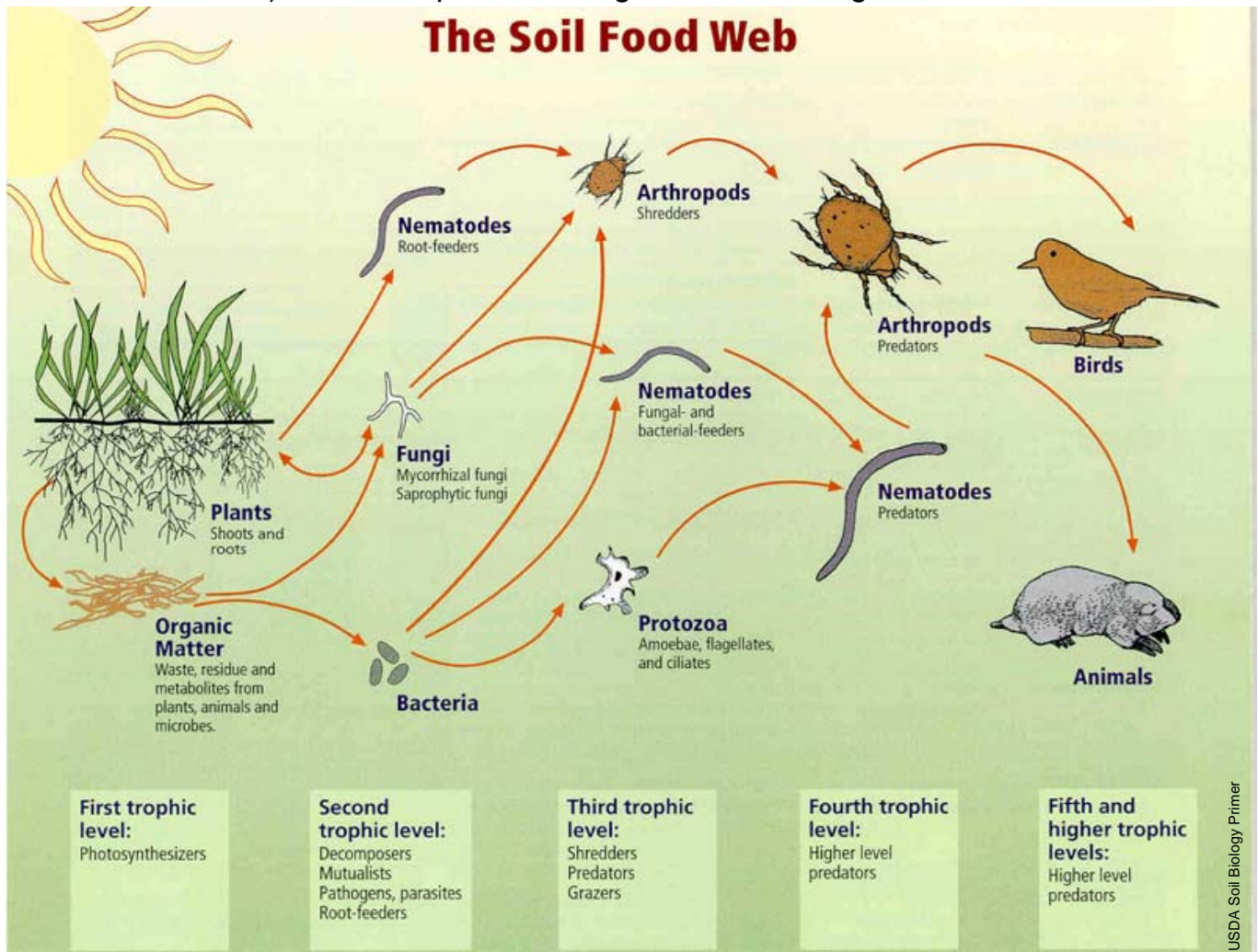




LA RETE ALIMENTARE- L'ENERGIA DEL SUOLO

La rete alimentare del suolo è la comunità di organismi che vive nel suolo. Il diagramma, **in basso**, mostra la conversione di energia e nutrienti (rappresentata da **freccie**) che si ha quando un organismo ne mangia un altro!



I produttori primari (come piante, licheni, muschi, batteri, etc.) usano l'energia del sole per fissare l'anidride carbonica dell'atmosfera. Molti organismi del suolo prendono energia e carbonio dal consumo di prodotti organici che si trovano nelle piante, in altri organismi e in prodotti "di scarto".

La materia organica del suolo è un deposito di energia e nutrienti usati dalle piante e da altri organismi. Batteri, funghi e altri abitanti del suolo trasformano e rilasciano nutrienti a partire dalla materia organica.

Gli organismi del suolo giocano un ruolo nella conversione della materia organica del suolo in humus, una forma di carbonio relativamente stabile che può essere sequestrata dal suolo per decenni.