



# BIODIVERSITE DES SOLS ET CONTROLE DES NUISIBLES

Les cultures sont menacées par des maladies présentes dans le sol, qui peuvent causer les diminutions de rendements et des pertes économiques importantes.



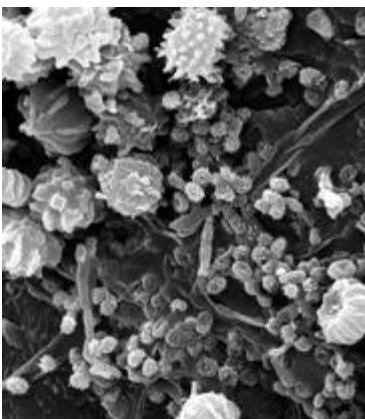
Le sol peut potentiellement limiter l'effet de ces maladies. Cette capacité suppressive est une composante majeure de la santé du sol.

D'après ATTRA: National Sustainable Agriculture Information Service

Les sols suppressifs peuvent être définis comme des sols dans lesquels la gravité ou l'incidence des maladies reste faible, malgré la présence d'un pathogène, d'une plante hôte et de conditions climatiques favorables au développement de maladies.



Source: Wageningen University



Source: CSIRO

Des données suggèrent que la biodiversité du sol lui confère une capacité de contrôle des maladies.