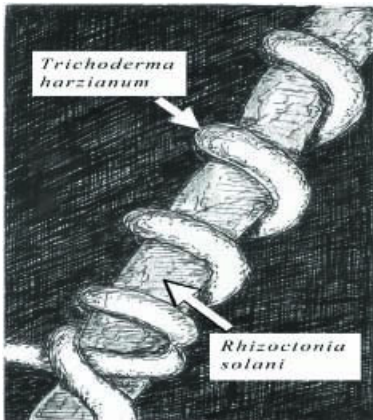




II SUOLO E' VIVO!

LA BIODIVERSITA' DEL SUOLO E LA RESISTENZA AI PARASSITI

I raccolti sono affetti da “malattie del suolo” che possono causare un severo decremento della resa e danni economici



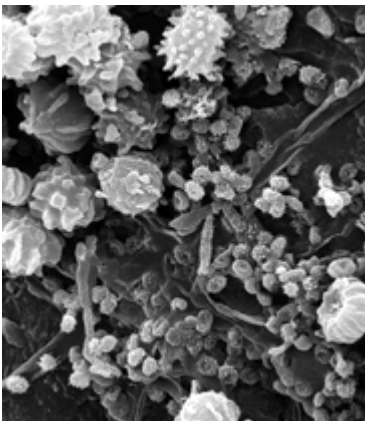
Il suolo ha il potenziale di limitare l'effetto delle malattie “nate nel suolo”. Questa soppressività è uno delle maggiori componenti della salute del suolo.

From ATTRA: National Sustainable Agriculture Information Service

Può essere definito soppressivo un suolo in cui la severità di una malattia rimane bassa, nonostante la presenza di un patogeno, di un ospite suscettibile e condizioni favorevoli allo sviluppo della malattia.



From Wageningen University



From CSIRO

Ci sono alcune evidenze che suggeriscono che un alto grado di biodiversità nel suolo conferisca soppressività alle malattie.