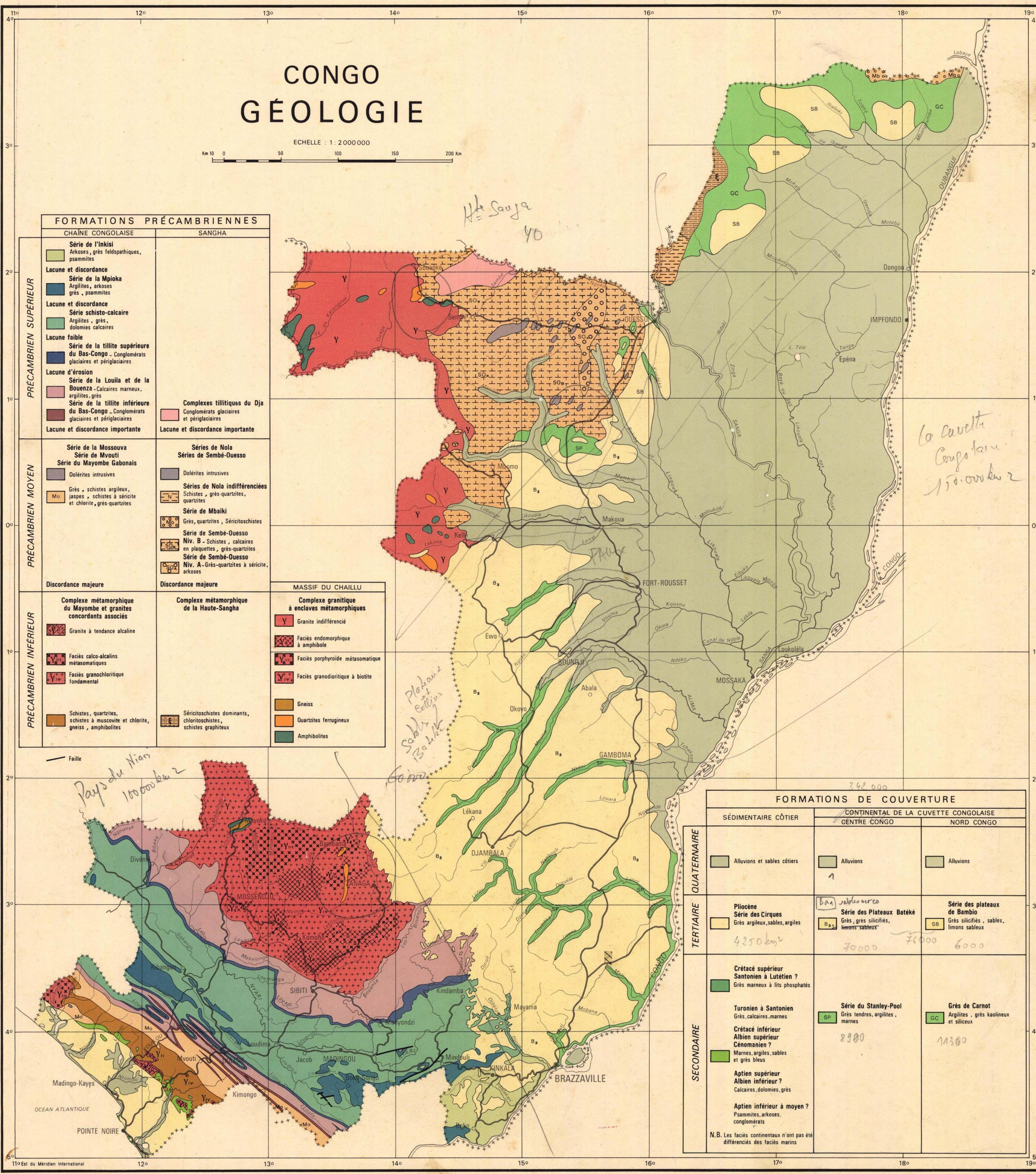
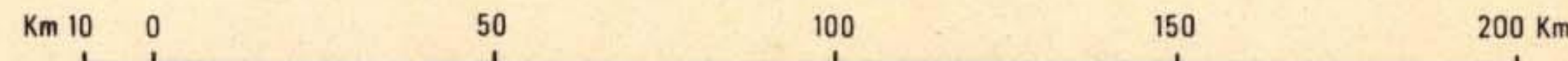


CONGO GÉOLOGIE

ECHELLE : 1 : 2 000 000



Hte Souya 40

*La cuvette
Congo dans
150.000 km²*

*Plateaux
de
Sables
de
Bambou*

*Pays du Nian
100.000 km²*

FORMATIONS PRÉCAMBRIENNES

CHAÎNE CONGOLAISE SANGHA

- Série de l'Inkisi**
Arkoses, grès feldspathiques, psammites
- Lacune et discordance**
- Série de la Mpioka**
Argilites, arkoses, grès, psammites
- Lacune et discordance**
- Série schisto-calcaire**
Argilites, grès, dolomies calcaires
- Lacune faible**
- Série de la tillite supérieure du Bas-Congo** - Conglomérats glaciaires et périglaciaires
- Lacune d'érosion**
- Série de la Louila et de la Bouenza** - Calcaires marneux, argilites, grès
- Série de la tillite inférieure du Bas-Congo** - Conglomérats glaciaires et périglaciaires
- Lacune et discordance importante**

- Série de la Mossouva**
- Série de Mvouti**
- Série du Mayombe Gabonais**
- Séries de Nola**
- Séries de Sembé-Ouesso**
- Dolérites intrusives**
- Séries de Nola indifférenciées**
Schistes, grès-quartzites, quartzites
- Série de Mbaiki**
Grès, quartzites, Séricitoschistes
- Série de Sembé-Ouesso Niv. B** - Schistes, calcaires en plaquettes, grès-quartzites
- Série de Sembé-Ouesso Niv. A** - Grès-quartzites à sérécite, arkoses

- Discordance majeure**
- Complexe métamorphique du Mayombe et granites concordants associés**
- Granite à tendance alcaline
- Faciès calco-alcalins métasomatiques
- Faciès granochloritique fondamental
- Schistes, quartzites, schistes à muscovite et chlorite, gneiss, amphibolites

MASSIF DU CHAILLU

- Complexe granitique à enclaves métamorphiques**
- Granite indifférencié
- Faciès endomorphique à amphibole
- Faciès porphyroïde métasomatique
- Faciès granodioritique à biotite
- Gneiss
- Quartzites ferrugineux
- Amphibolites

FORMATIONS DE COUVERTURE

	CONTINENTAL DE LA CUVETTE CONGOLAISE	
	SÉDIMENTAIRE CÔTIER	CENTRE CONGO
QUATERNAIRE	Alluvions et sables côtiers	Alluvions
TERTIAIRE	Pliocène Série des Cirques Grès argileux, sables, argiles 4250 km ²	Série des Plateaux Batéké Grès silicifiés, limons sableux 70000 70000 6000
SECONDAIRE	Crétacé supérieur Santonien à Lutétien ? Grès marneux à lits phosphatés Turonien à Santonien Grès, calcaires, marnes Crétacé inférieur Albien supérieur Cénomanién ? Marnes, argiles, sables et grès bleus Aptien supérieur Albien inférieur ? Calcaires, dolomies, grès Aptien inférieur à moyen ? Psammites, arkoses, conglomérats N.B. Les faciès continentaux n'ont pas été différenciés des faciès marins	Série des plateaux de Bambio Grès silicifiés, sables, limons sableux 6000 Série du Stanley-Pool Grès tendres, argilites, marnes 8900 Grès de Carnot Argilites, grès kaolinieux et siliceux 11300