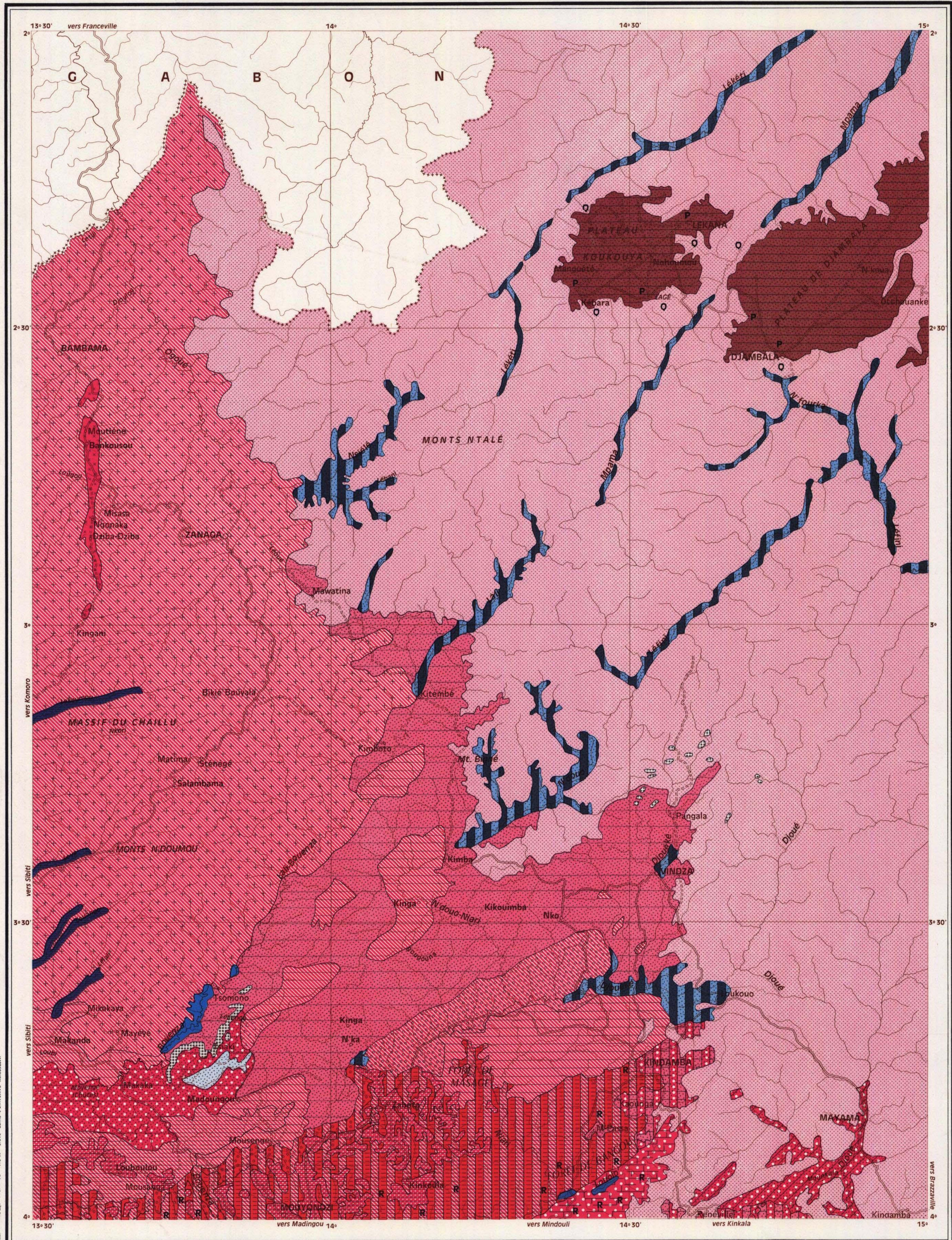


CARTE PÉDOLOGIQUE DU CONGO SIBITI-EST

Dressée par P. DE BOISSEZON et F. GRAS

LEGENDE

scale : 1:500.000
map ref.: Com. 49
libr. ref.: AF4-59



**SOLS MINÉRAUX BRUTS ET SOLS PEU ÉVOLUÉS
D'ORIGINE NON CLIMATIQUE
D'ÉROSION
LITHOSOLS ET SOLS LITHIQUES**

- Q Sur quartzites et grès quartziteux.
- R Sur dolomie et calcaire massifs.

**PODZOLS ET SOLS PODZOLIQUES
À HORIZON DE GLEY DE PROFONDEUR**

- P PSEUDO-PODZOLS DE NAPPE (dépression fermée).

**SOLS FERRALLITIQUES
FORTEMENT DESATURÉS EN (B)
APPAUVRIS (EN ARGILE ET EN FER).**

- HUMIQUES**
- Sablo-argileux, issus des limons sableux. Juxtaposition de : sols à faciès podzolisé (forêt) et de sols à faciès modal (savane).
- JAUNES**
- Sablo-argileux, issus de grès. Juxtaposition de : sols à faciès podzolisé (forêt) et de sols à faciès modal (savane).
- APPAUVRIS (EN FER)**
- JAUNES**
- Sableux, issus des "grès polymorphes". Juxtaposition de : sols à faciès podzolisé (forêt) et de sols à faciès modal (savane).

**REMANIÉS
FAIBLEMENT APPAUVRIS**

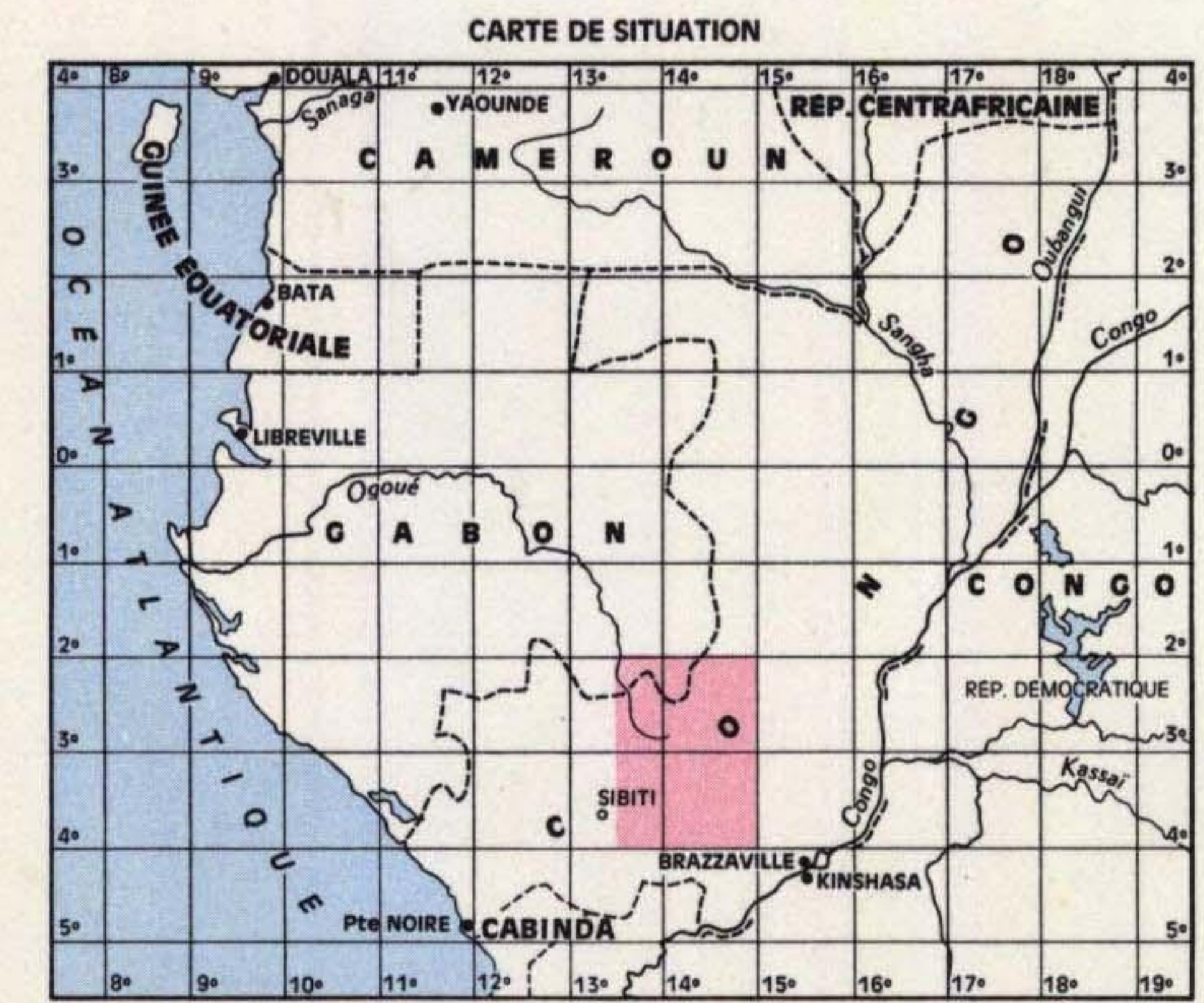
- Sablo-argileux, issus de grès, à recouvrement épais.
 - Argilo-sableux, issus de calcaire et de dolomie marneuse, généralement tronqués par l'érosion.
 - Sablo-argileux, sur un mélange de matériaux provenant du Schisto-calcaire et de sables batéké.
- JAUNES**
- Argileux, issus de calcaires marneux ou d'argilite, à recouvrement épais.
 - Argileux, à ancienne cuirasse, issus essentiellement de calcaires marneux, à recouvrement épais.
 - Argilo-sableux, issus de granite ou de granodiorite, à recouvrement épais.
 - Argilo-sableux, issus essentiellement de la Tillite supérieure du Niari, à recouvrement épais ou tronqués par l'érosion.
 - Argileux ou argilo-limoneux, issus d'argilite et de calcaire marneux, généralement tronqués par l'érosion.
 - Issus de schistes à andalousite et (ou) de dolérite, généralement tronqués par l'érosion.

JUXTAPOSITIONS DE SOLS FERRALLITIQUES

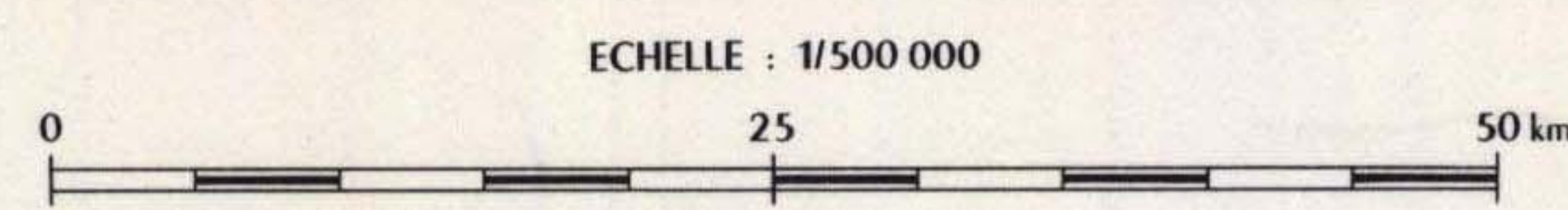
- FORTEMENT DESATURÉS EN (B)**
- REMANIÉS, modaux et, TYPIQUES, faiblement remaniés, issus de roches métamorphiques.
 - REMANIÉS, faiblement appauvris, argilo-sableux et, APPAUVRIS, jaunes, sablo-argileux, issus de marnes gréseuses.
- FORTEMENT DESATURÉS EN (B) - REMANIÉS, jaunes,**
argileux, généralement tronqués par l'érosion et,
MOYENNEMENT DESATURÉS EN (B) - REMANIÉS, pénévoulés,
argilo-limoneux issus du Schisto-calcaire.
- FORTEMENT DESATURÉS EN (B) - REMANIÉS, jaunes,**
argilo-sableux, généralement tronqués par l'érosion et,
MOYENNEMENT DESATURÉS EN (B) - REMANIÉS, pénévoulés,
issus de la Tillite.

JUXTAPOSITIONS DE SOLS GÉNÉRALEMENT HYDROMORPHES

- SOLS HYDROMORPHES ORGANIQUES - TOURBEUX, oligotrophes,**
SOLS HYDROMORPHES MOYENNEMENT OU PEU HUMIFÈRES -
À GLEY d'ensemble.
- PSEUDO-PODZOLS DE NAPPE et, SOLS PEU ÉVOLUÉS - D'APPORT, modaux ou hydromorphes à gley ou pseudo-gley, sur matériaux alluviaux sableux.
 - SOLS HYDROMORPHES PEU HUMIFÈRES - À GLEY.
 - SOLS PEU ÉVOLUÉS - D'APPORT, modaux ou hydromorphes à pseudogley, sur alluvions sableuses.
 - SOLS PEU ÉVOLUÉS - D'ÉROSION, lithiques, sur grès-quartzites.
 - SOLS HYDROMORPHES PEU HUMIFÈRES - À AMPHIGLEY, eutrophes ou mésotrophes (basse terrasse) et,
 - SOLS FERRALLITIQUES FAIBLEMENT OU FORTEMENT DESATURÉS EN (B) - TYPIQUES, hydromorphes à pseudogley sur alluvions provenant du Schisto-calcaire et des formations sableuses Batéké.
 - SOLS HYDROMORPHES PEU HUMIFÈRES - À AMPHIGLEY et, SOLS FERRALLITIQUES FORTEMENT DESATURÉS - REMANIÉS, hydromorphes à pseudogley, sur alluvions et colluvions dérivées de roches granitiques.
 - SOLS HYDROMORPHES PEU HUMIFÈRES - À GLEY d'ensemble, sur alluvions argilo-sableuses et,
 - SOLS HYDROMORPHES PEU HUMIFÈRES - À AMPHIGLEY.



REFERENCES
Fonds topographiques à l'échelle de 1/200000
Cartes de l'Afrique Centrale
Feuilles : SA-33-XIV - SA-33-XV
SA-33-XX - SA-33-XXI
(Publiées par I.G.N. BRAZZAVILLE-1964)



SERVICE CARTOGRAPHIQUE DE L'O.R.S.T.O.M. L. Séguin 1970