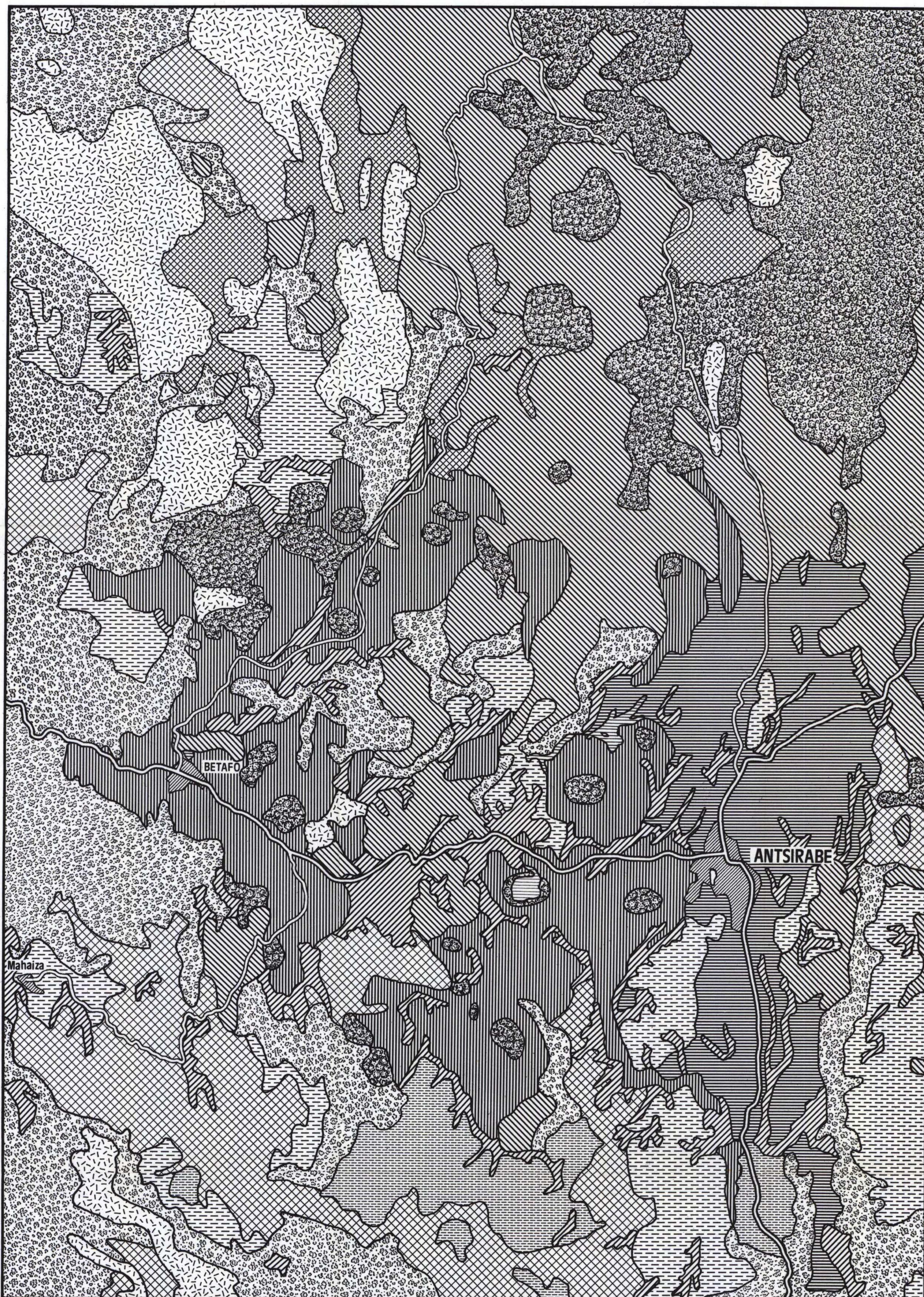


# APTITUDES CULTURALES

Dressée par CI. ZEBROWSKI - 1974  
avec la collaboration de CI. RATSIMBAZAFY pour l'étude des sols hydromorphes



## UTILISATION

## TRAVAUX CORRESPONDANTS

I		1 Vivrière et arbustive 2 Toutes cultures	1 Engrais à faibles doses 2 Engrais - billons - mécanisation
II <sub>1</sub>		1 Vivrière (maïs) 2 Toutes cultures, sauf sur pentes fortes 3 Toutes cultures	1 Engrais à faibles doses 2 Engrais - billons isohypses 3 Terrasses en gradins
II <sub>2</sub>		1 Riziculture 2 Riziculture + fourrages, céréales en contre-saison 3 Riziculture + cultures maraîchères en contre-saison	1 Engrais à faibles doses - irrigation 2 Engrais 3 Engrais - irrigation ou drainage, suivant les cas, en saison sèche
III		1 Très partielle : vivrière et arbustive 2 Vivrière et arbustive sauf sur pentes fortes 3 Vivrière et arbustive	1 Billons dans le sens de la pente 2 Billons isohypses ou cultures en bandes - engrais 3 Engrais - terrasses en gradins
IV <sub>1</sub>		1 Très partielle : vivrière 2 Vivrière	2 Engrais - cultures en bandes
IV <sub>2</sub>		1 Très partielle : vivrière 2 Pâturage amélioré 3 Vivrière ou arbustive	2 Réglementation du pâturage 3 Engrais - terrasses en gradins
V		1 Partielle : pâturage extensif 2 Pâturage amélioré	2 Réglementation du pâturage
VI		1 Très partielle : pâturage extensif 2 Pâturage amélioré 3 Vivrière	2 Réglementation stricte du pâturage 3 Engrais - terrasses en gradins
VII <sub>1</sub>		1 Partielle : sylviculture, cultures vivrières 2 Sylviculture	2 Réglementation stricte de l'exploitation forestière
VII <sub>2</sub>		1 Nulle 2 En défens 3 Reboisement	3 Réglementation très stricte
VIII		1 Nulle 2 En défens	

## INDICES CONVENTIONNELS

1 Actuelle dominante	1 Actuellement effectués
2 Solution peu coûteuse	2 Peu coûteux
3 Extension avec aménagement important	3 Coûteux

