

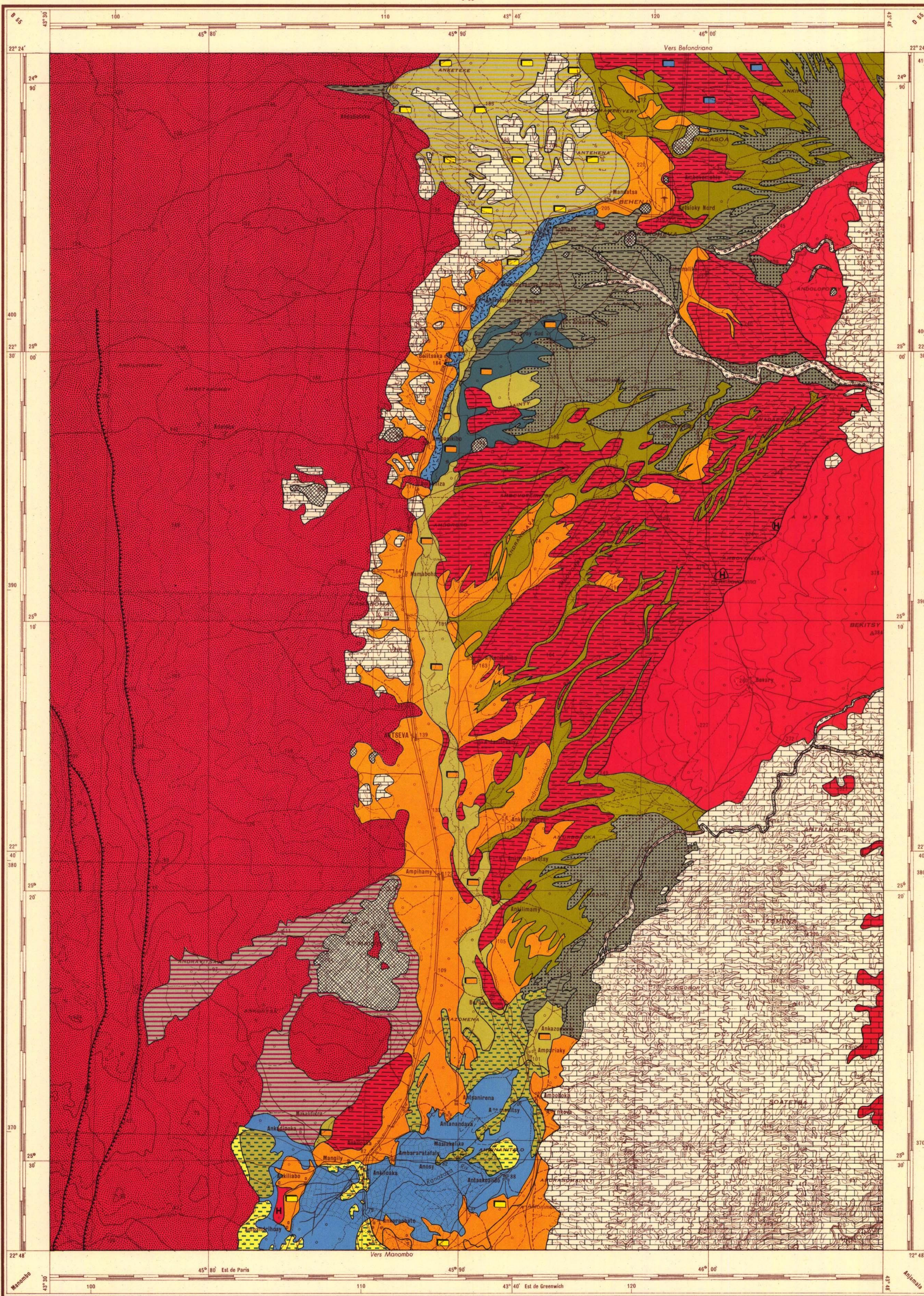
CARTE PÉDOLOGIQUE DE MADAGASCAR ANTSEVA

FOND TOPOGRAPHIQUE IGN (C 56) ECHELLE 1/100 000

Dressée par M. SOURDAT - 1972

Avec la collaboration technique de J.D. RAKOTOMIRAHO - Levés partiels de J. KILIAN

ISM - WAGENINGEN
country: Madagascar
subject: Soils
scale:
map ref.: Mada. 8.2
libr. ref.:



LÉGENDE

Classification C. P. C. S. 1967

I - SOLS MINÉRAUX BRUTS SOLS D'ORIGINE NON CLIMATIQUE SOLS D'ÉROSION LITHOSOLS

- 1 Calcaires durs
Bancs et croûtes, associés à II 1 et V 1
- 2 Calcaires tendres
Bancs et croûtes, associés à II 1
- 3 Basaltes
Associés à III 1 dans l'Ambatomainity

SOLS D'APPORT FLUVIATILE MODAUX

- 4 Sables grossiers et galets

II - SOLS PEU ÉVOLUÉS SOLS D'ORIGINE NON CLIMATIQUE SOLS D'ÉROSION ET D'APPORT ASSOCIÉS (SOLS ROUGES TRONQUES ET MATÉRIAUX DÉRIVÉS)

- 1 sur calcaires
(pour mémoire cf. I 1 et I 2)

SOLS D'APPORT ALLUVIAL MODAUX

- 2 sur sables stratifiés des cônes de déjection
- 3 sur sables et limons stratifiés des défluents

HYDROMORPHES

- 4 sur limons, limons sableux, limons argileux stratifiés des défluents

SOLS D'APPORT COLLUVIAL HYDROMORPHES

- 5 sur matériaux ferrugineux (sables roux-jaunes) ou matériaux bruts (sables blancs)
- 6 sur matériaux fersiallitiques (sables roux-rouges)

III - VERTISOLS VERTISOLS TOPOMORPHES VERTISOLS A STRUCTURE ARRONDIE SOLS VERTIQUES

- 1 sur basaltes (pour mémoire cf. I 3)
- 2 sur alluvions - colluvions recouvrant les "sables roux" associés à VIII 1 et XI 1 dans les couloirs de ruissellement

VERTISOLS A STRUCTURE ANGULEUSE SOLS VERTIQUES

- 3 sur alluvions argileuses des zones de décantation amont
- 4 sur alluvions argileuses des zones de décantation aval

V - SOLS CALCIMAGNÉSIQUES SOLS CARBONATES RENDZINES

- 1 (pour mémoire cf. I 1)

SOLS BRUNS CALCAIRES HYDROMORPHES

- 2 sur alluvions - colluvions sableuses et calcaires altérés

VIII - SOLS A SESQUIOXYDES DE FER SOLS FERRUGINEUX TROPICAUX SOLS FERRUGINEUX PEU LESSIVÉS HYDROMORPHES A PSEUDOGLEY OU FAIBLEMENT VERTIQUES, A STRUCTURE GROSSIÈRE EN PROFONDEUR

- 1 sur épandages sablo-argileux

SOLS FERSIALLITQUES SOLS FERSIALLITQUES SANS RÉSERVE CALCIQUE MODAUX

- 2 sur matériau complexe du karst
- 3 sur épandages sableux bien drainés
- 4 sur épandages sablo-argileux médiocrement drainés
- 5 sur sables dunaires

HYDROMORPHES A PSEUDOGLEY

- 6 sur épandages sablo-argileux

XI - SOLS HYDROMORPHES SOLS HYDROMORPHES MINÉRAUX SOLS A GLEY SOLS A PSEUDO-GLEY SOLS A AMAS CALCAIRES ASSOCIÉS - PLUS OU MOINS SALES

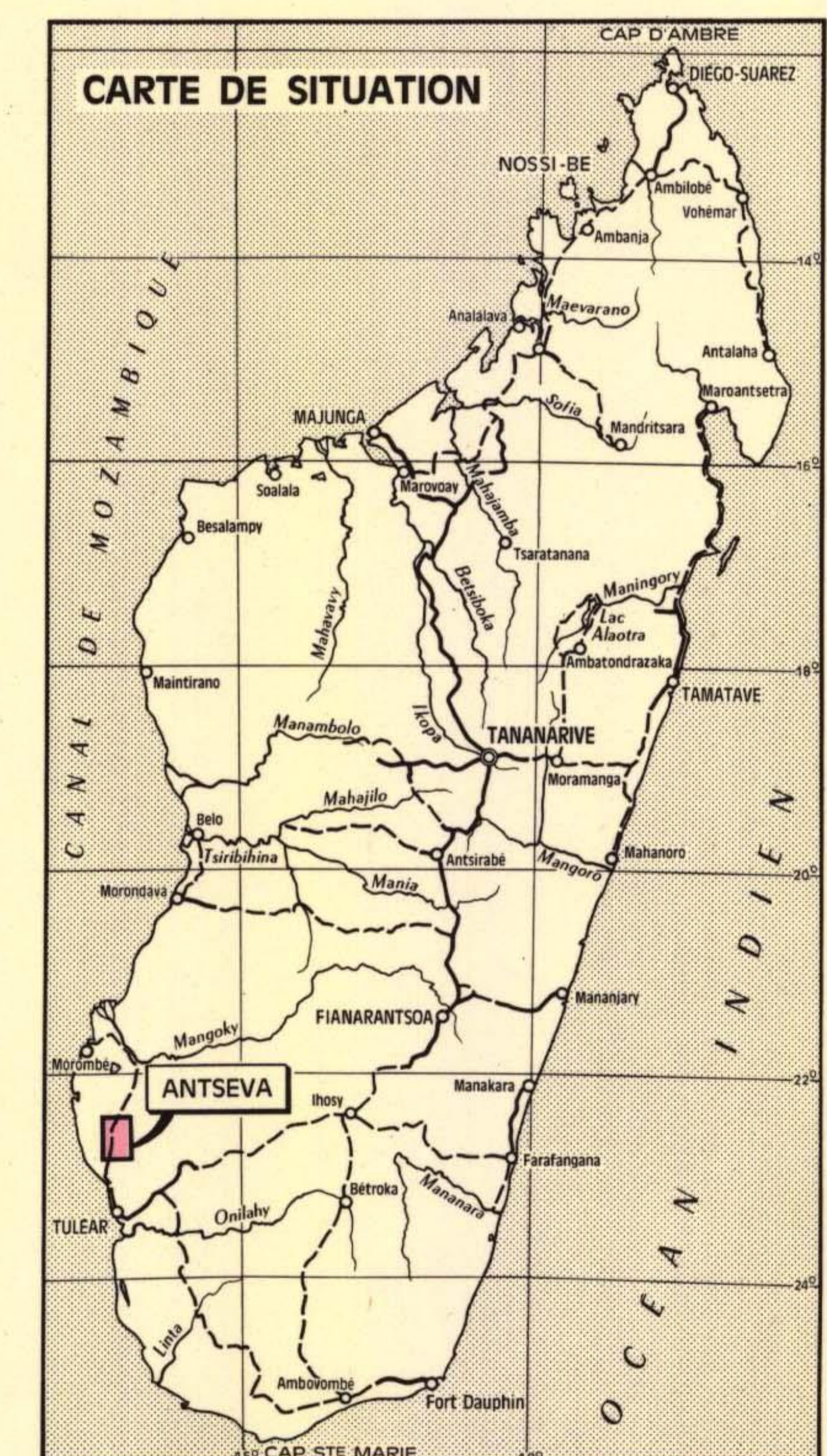
- 1 sur sables colluviaux et argiles alluviales

SOLS A GLEY PLUS OU MOINS PROFONDS

- 2 sur colluvions complexes des bas de collines

VARIATIONS BRUSQUES DES PROFILS (à moins de 1 mètre de profondeur)

- Matériaux ferrugineux ou fersiallitiques, hydromorphes
- Limons calcaires d'altération
- Nappes et amas calcaires



SERVICE CARTOGRAPHIQUE DE L'O.R.S.T.O.M.
CENTRE DE TANANARIVE

