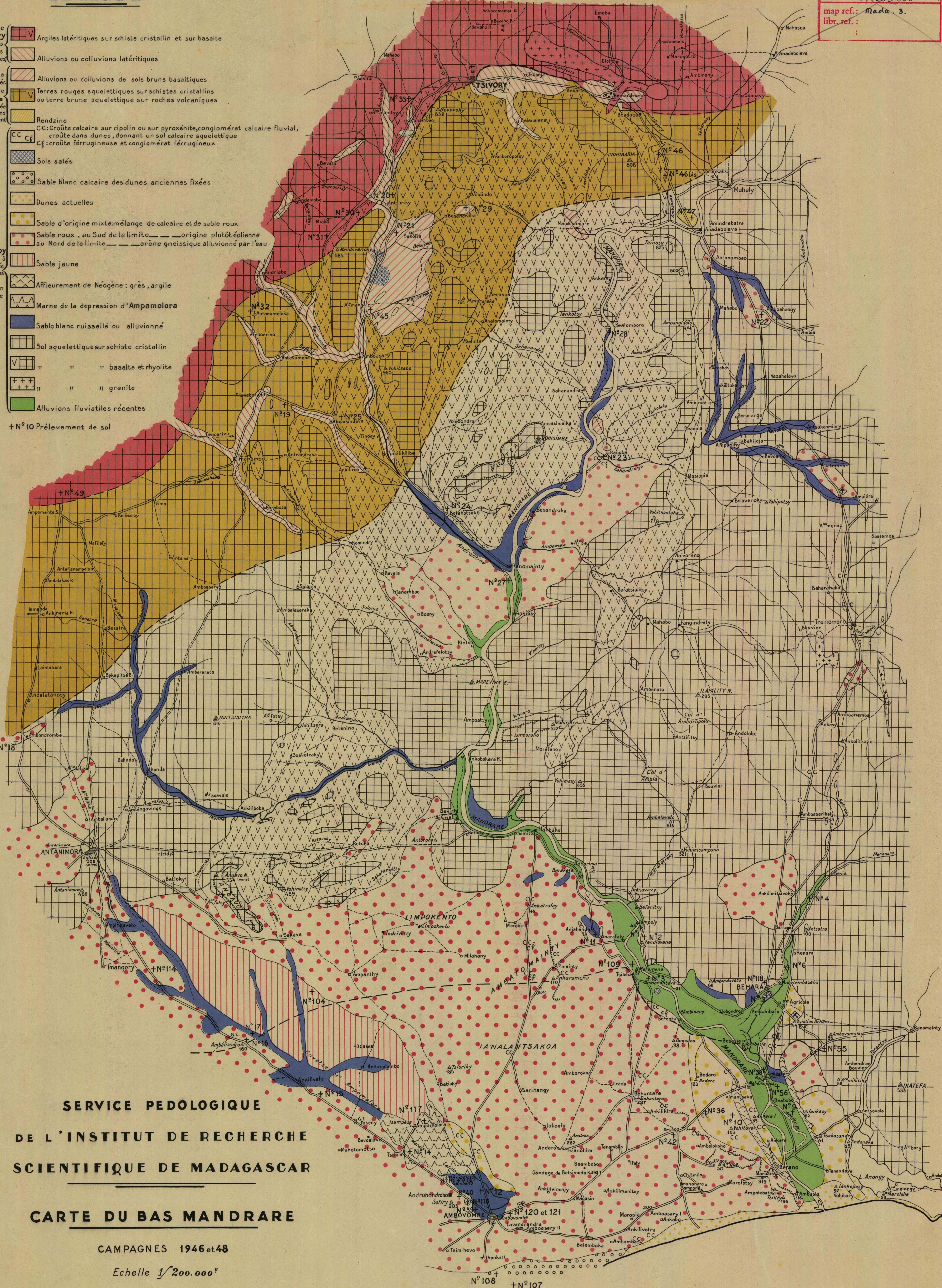


LEGENDE

- Sols de Tsivory lessivés (argiles latéritiques)
 - Argiles latéritiques sur schiste cristallin et sur basalte
 - Alluvions ou colluvions latéritiques
- Sol de la zone intermédiaire
 - Alluvions ou colluvions de sols bruns basaltiques
 - Terres rouges squelettiques sur schistes cristallins ou terre brune squelettique sur roches volcaniques
- Sol de l'Androy
 - Rendzine
 - CC: Croûte calcaire sur cipolin ou sur pyroxénite, conglomérat calcaire fluvial, croûte dans dunes, donnant un sol calcaire squelettique
 - Cf: croûte ferrugineuse et conglomérat ferrugineux
 - Sols salés
 - Sable blanc calcaire des dunes anciennes fixées
 - Dunes actuelles
 - Sable d'origine mixte mélange de calcaire et de sable roux
 - Sable roux, au Sud de la limite _____ origine plutôt éolienne
 - Sable jaune
 - Affleurement de Néogène: grès, argile
 - Marne de la depression d'Ampamolora
 - Sable blanc ruisselé ou alluvionné
 - Sol squelettique sur schiste cristallin
 - " " " basalte et rhyolite
 - " " " granite
 - Alluvions fluviales récentes

+N° 10 Prélèvement de sol



SERVICE PEDOLOGIQUE
DE L'INSTITUT DE RECHERCHE
SCIENTIFIQUE DE MADAGASCAR

CARTE DU BAS MANDRARE

CAMPAGNES 1946 et 48

Echelle 1/200.000^e