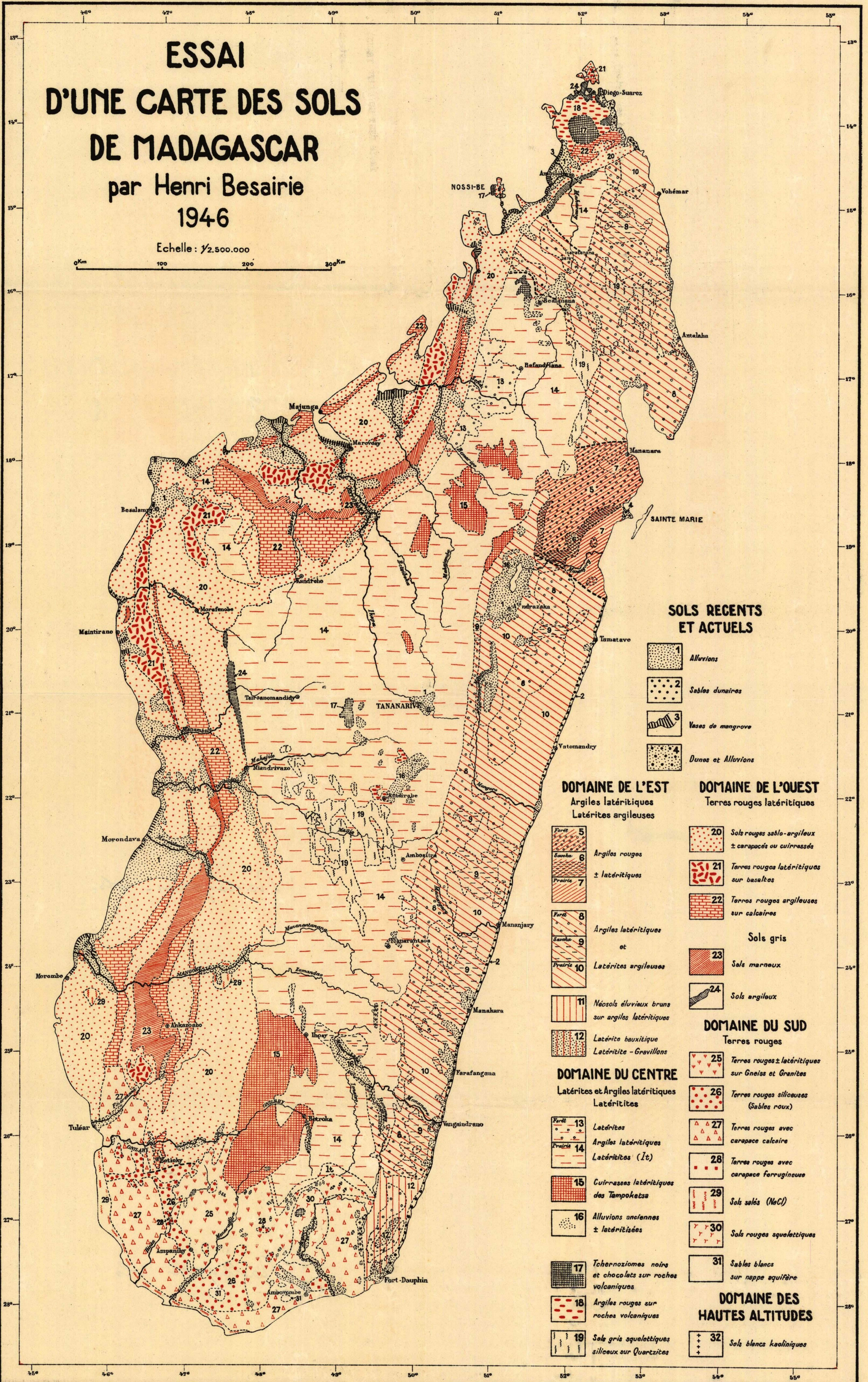
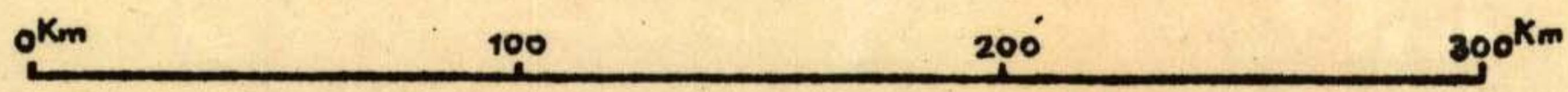


ESSAI D'UNE CARTE DES SOLS DE MADAGASCAR

par Henri Besairie
1946

Echelle : 1/2.500.000



SOLS RECENTS ET ACTUELS

- 1 Alluvions
- 2 Sables dunaires
- 3 Vases de mangrove
- 4 Dunes et Alluvions

DOMAINE DE L'EST

Argiles latéritiques
Latérites argileuses

- 5 Forêt
- 6 Savane
- 7 Prairie
- 8 Forêt
- 9 Savane
- 10 Prairie
- 11 Néosols éluviaux bruns sur argiles latéritiques
- 12 Latérite bauxitique
Latérite - Gravillons

DOMAINE DU CENTRE

Latérites et Argiles latéritiques
Latérites

- 13 Latérites
- 14 Argiles latéritiques
Latérites (It)
- 15 Cuirasses latéritiques des Tempoketsa
- 16 Alluvions anciennes ± latéritisées
- 17 Tchernozïomes noirs et chocolats sur roches volcaniques
- 18 Argiles rouges sur roches volcaniques
- 19 Sols gris squelettiques siliceux sur Quartzites

DOMAINE DE L'OUEST

Terres rouges latéritiques

- 20 Sols rouges sablo-argileux ± carapacés ou cuirassés
- 21 Terres rouges latéritiques sur basaltes
- 22 Terres rouges argileuses sur calcaires
- Sols gris
- 23 Sols marneux
- 24 Sols argileux

DOMAINE DU SUD

Terres rouges

- 25 Terres rouges ± latéritiques sur Gneiss et Granites
- 26 Terres rouges siliceuses (Sables rouges)
- 27 Terres rouges avec carapace calcaire
- 28 Terres rouges avec carapace ferrugineuse
- 29 Sols salés (NaCl)
- 30 Sols rouges squelettiques

DOMAINE DES HAUTES ALTITUDES

- 31 Sables blancs sur nappe équilibrée
- 32 Sols blancs kaoliniques