

LEGENDE

SOLS TRES PEU EVOLUES

- CLIMATIQUES**
- Reqs de roche ou de croûte
 - Erg
- NON CLIMATIQUES D'APPORT**
- Fluviatile
 - Eolien
- NON CLIMATIQUES D'EROSION**
- Sur roches géologiques dures (lithosols) ou tendres (régosols)
 - Régosols et lithosols associés à de rares sols calcimorphes

SOLS PEU EVOLUES

- CLIMATIQUES D'APPORT**
- Modaux (ou gris subdésertiques) associés à des croûtes et conglomérats
- NON CLIMATIQUES D'APPORT**
- Modaux sur dépôts éoliens
 - Modaux sur alluvions
 - Salés associés localement à des sols salés
 - Vertiques associés à des vertisols ou sols salés

SOLS CALCOMAGNESIMORPHES

- SOLS CALCAIRES**
- Rendzines et sols bruns calcaires sur croûte calcaire
 - Rendzines (et sols bruns calcaires) associés à des lithosols ou des régosols sur roche géologique (sols généralement humifères)
 - Rendzines et lithosols ou régosols sur roche géologique associés à des rendzines sur croûte calcaire
 - Rendzines et sols bruns calcaires associés à des régosols et des vertisols
 - Rendzines (et sols bruns calcaires) associés à des lithosols et des sols rouges méditerranéens
- SOLS GYPSEUX**
- sols à encroûtement gypseux

VERTISOLS ET PARAVERTISOLS

- LITHOMORPHES**
- Moyennement développés et modaux non différenciés (associés ou non à des régosols et des sols calcimorphes)
- TOPOLITHOMORPHES**
- Moyennement développés, modaux ou salés non séparés

SOLS ISOHUMIQUES

- SUBTROPICAUX**
- Sols châtaîns et châtaîns-rouges sur limon rouge
 - sols bruns sur grès, sables, limons ou croûtes calcaires
 - Sols bruns associés à des sols calcimorphes sur butte-témoins de croûte calcaire
 - Sols bruns clairs et sierozems de texture légère, sur croûte ou sur limon à nodules
 - Sols bruns clairs associés à des sols calcimorphes sur butte témoins de croûte calcaire

SOLS FERSIALITTIQUES

- SOLS ROUGES ET BRUNS MEDITERRANEENS**
- Sols rouges méditerranéens associés à des lithosols et des sols calcimorphes (rendzines, sols bruns calcaires) sur calcaire dur ou sur grès

SOLS A MULL ET SOLS PODZOLIQUES

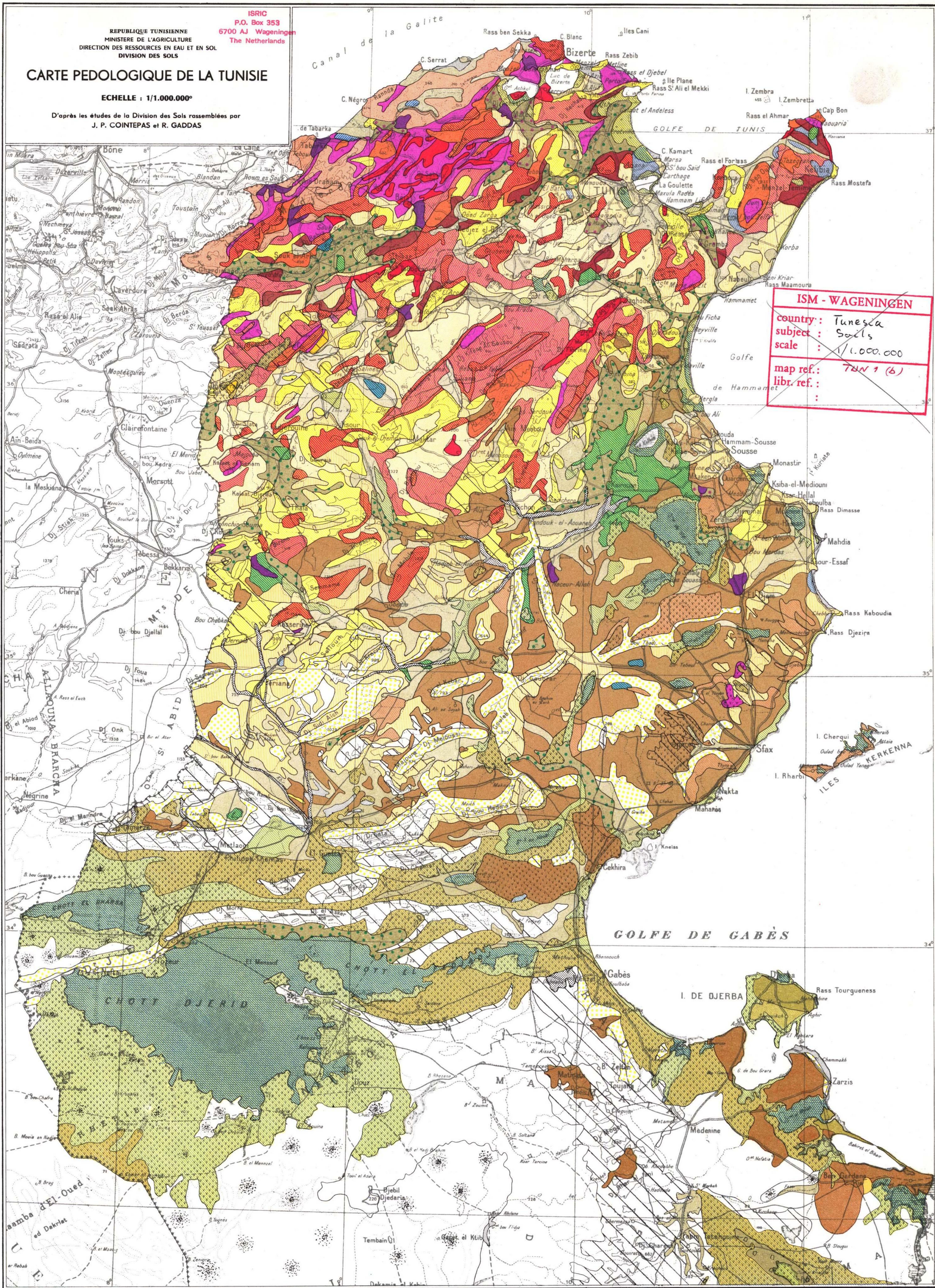
- Sols bruns forestiers
- Sols bruns forestiers, bruns lessivés, lessivés, et lessivés hydromorphes, associés en séquences sur grès siliceux et argiles
- Sols lessivés et podzoliques sur grès et argile sableuse

SOLS HALOMORPHES

- sols salins des sebkhas (sols salins à croûte saline ou sols fortement salés à alcali à structure poudreuse)
- sols salins (sols salins s. 1. et sols à alcalis moyennement ou très salés)
- sols salins à encroûtement gypseux
- sols à alcali (sols à alcalis non lessivés peu ou moyennement salés)

SOLS HYDROMORPHES

- NON HUMIFERES**
- A gley salé
 - A pseudogley et concrétions
 - A remise en mouvement du calcaire ou du gypse (à nodules ou encroûtements calcaires ou gypseux)



ISRIC
P.O. Box 353
6700 AJ Wageningen
The Netherlands

REPUBLIQUE TUNISIENNE
MINISTRE DE L'AGRICULTURE
DIRECTION DES RESSOURCES EN EAU ET EN SOL
DIVISION DES SOLS

CARTE PEDOLOGIQUE DE LA TUNISIE

ECHELLE : 1/1.000.000^e

D'après les études de la Division des Sols rassemblées par
J. P. COINTEPAS et R. GADDAS

ISM - WAGENINGEN

country : Tunisie
subject : Soils
scale : 1/1.000.000
map ref. : TN 1 (6)
libr. ref. :