

ARBORETUM

- 1 - 2 - 3 ZERNIZA
- 4 BEL AHRECH
- 5 - 6 PRYOR CHOUCHA
- 7 SAOUANIA
- 8 SOUINIAT
- 9 RHORA
- 10 REMEL
- 12 KORBOUS
- 13 MENZEL BELGACEM (DAR CHICHOU)
- 14 DJEBEL ABDERRAHMAN
- 15 - 16 MEDJEL EL BAB
- 17 DJEBEL MANSOUR
- 19 DJEBEL GORA
- 20 - 21 HENCHIR NAAME
- 22 LAJERED
- 23 KESSERA KRAIA
- 24 KESSERA TELLA
- 25 EL HANYA
- 26 LA CESAREE
- 27 HENCHIR KERMA
- 28 M'LIKET ICHRIA
- 29 OUM EL ADHAM
- 30 THELEPTE
- 31 SOAI
- 33 KBAIET C F 1
- 34 METOUIA
- 35 ZRIG BARANIA
- 36 BOU HEDMA
- ▲ Arboretum

Dressée par P. DIMANCHE, Pédologue F. A. O.

D'après : Carte Pédologique : 1/500.000 (feuille-inédit)
 Carte Géologique : 1/500.000
 Cartes Phyto-Ecologiques (Nord) : 1/200.000
 Cartes Phyto-Ecologiques (Sud) : 1 500.000

Imprimée à la Division des Sols Ministère de l'Agriculture
 Janvier 1971

LÉGENDE

ROCHES-MERES ACIDES

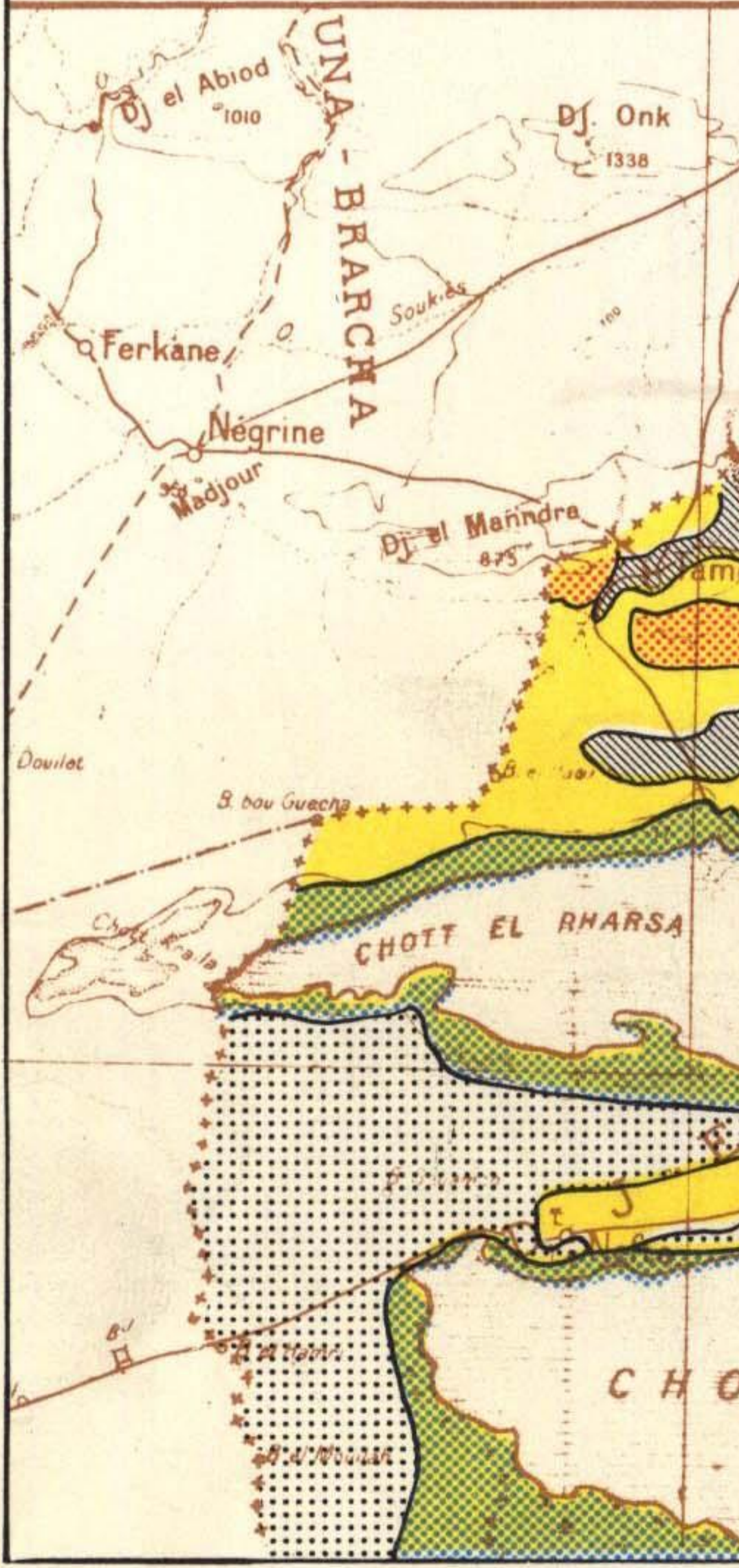
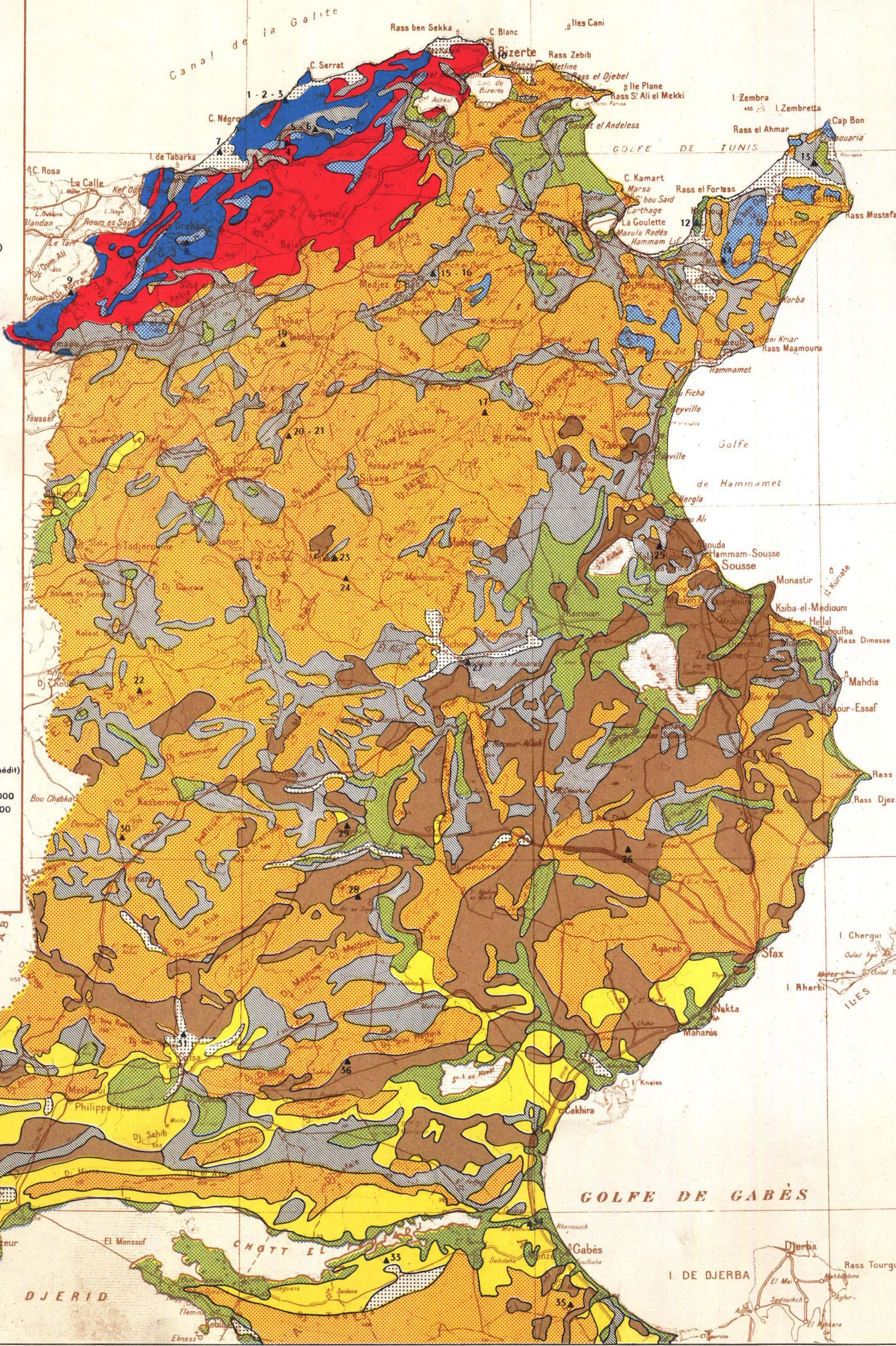
- Argiles et grès : phénomènes très répandus d'hydromorphie temporaire, à pseudogley
- Sols filtrants : sur trias et recouvrements finitertiaires ou quaternaires

ROCHES-MERES CALCAIRES

- Calcaires et marnes partiellement décarbonatés : et à encroûtements peu développés sols calcimorphes, ou à caractères vertiques, ou terra rossa
- Alluvions de texture variable, peu évoluées, sans accumulations notables de calcaire ni de sels
- Sables éoliens peu évolués
- Alluvions ou sable éoliens évolués en sols à caractères isohumiques, sans accumulations notables de calcaire

ROCHES - MERES RICHES EN

- Calcaires : affleurements et encroûtements bien développés
- Gypse : encroûtements gypseux
- Sels : alluvions, bourrelets de sekka, donnant lieu à des sols salés et alcalisés



ECHELLE AU 1/1.000.000

