

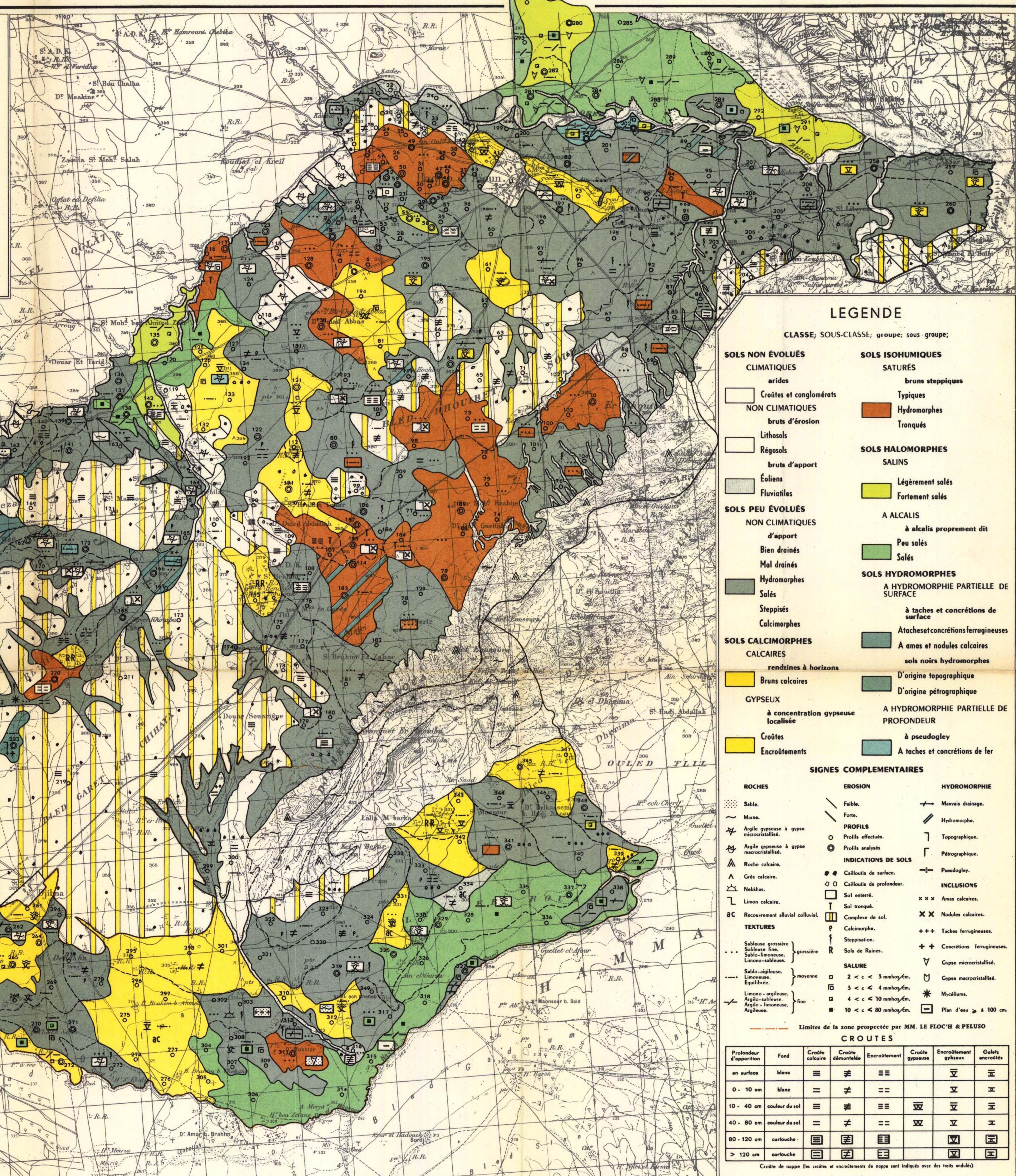
REPUBLIQUE TUNISIENNE
SECRETARIAT D'ETAT A L'AGRICULTURE
H. E. R.
SUBDIVISION D'ETUDES PEDOLOGIQUES
PROJET DE PLANIFICATION RURALE
INTEGREE DE LA TUNISIE CENTRALE

ZONE FOCALE N° II
SBEITLA HADJEB EL AIOUN
CARTE PEDOLOGIQUE

Dressée par J. LE FLOC'H, Pédologue - F. A. O. (Mars 1964)

ECHELLE 1/100.000

Sur fond topographique au 1/50.000



LEGENDE

CLASSE; SOUS-CLASSE; groupe; sous-groupe;

- SOLS NON ÉVOLUÉS**
- CLIMATIQUES
 - arides
 - Crêtes et conglomérats
 - NON CLIMATIQUES
 - bruts d'érosion
 - Lithosols
 - Régosols
 - bruts d'apport
 - Éoliens
 - Fluviatiles
 - SOLS PEU ÉVOLUÉS
 - NON CLIMATIQUES
 - d'apport
 - Bien drainés
 - Mal drainés
 - Hydromorphes
 - Salés
 - Stépisés
 - Calcimorphes
 - SOLS CALCIMORPHES
 - CALCAIRES
 - rendzines à horizons
 - Bruns calcaires
 - GYPSEUX
 - à concentration gypseuse localisée
 - Crêtes
 - Encroûtements
 - SOLS ISOHUMIQUES**
 - SATURÉS
 - bruns steppiques
 - Typiques
 - Hydromorphes
 - Tronqués
 - SOLS HALOMORPHES
 - SALINS
 - Légèrement salés
 - Fortement salés
 - A ALCALIS
 - à alcalis proprement dit
 - Peu salés
 - Salés
 - SOLS HYDROMORPHES**
 - A HYDROMORPHIE PARTIELLE DE SURFACE
 - à taches et concrétions de surface
 - Ataches et concrétions ferrugineuses
 - A amas et nodules calcaires
 - soils noirs hydromorphes
 - D'origine topographique
 - D'origine pétrographique
 - A HYDROMORPHIE PARTIELLE DE PROFONDEUR
 - à pseudogley
 - A taches et concrétions de fer

SIGNES COMPLEMENTAIRES

- ROCHES**
- Sable.
 - Marne.
 - Argile gypseuse à gypse microcristallisé.
 - Argile gypseuse à gypse macrocristallisé.
 - Roche calcaire.
 - Grès calcaire.
 - Nébhas.
 - Limon calcaire.
 - Recouvrement alluvial colluvial.
- TEXTURES**
- Sableuse grossière
 - Sableuse fine.
 - Sablo-limoneuse.
 - Limono-sableuse.
 - Sablo-argileuse.
 - Limoneuse.
 - Équilibrée.
 - Limono-argileuse.
 - Argilo-sableuse.
 - Argilo-limoneuse.
 - Argileuse.
- EROSION**
- Faible.
 - Forte.
 - PROFILS
 - Profils effectués.
 - Profils analysés.
 - INDICATIONS DE SOLS
 - Cailloutis de surface.
 - Cailloutis de profondeur.
 - Sol enterré.
 - Sol tronqué.
 - Complexe de sol.
 - Calcimorphe.
 - Stépisation.
 - Sols de Ruines.
 - SALURE
 - 2 < c < 3 mmhos/cm.
 - 3 < c < 4 mmhos/cm.
 - 4 < c < 10 mmhos/cm.
 - 10 < c < 80 mmhos/cm.
- HYDROMORPHIE**
- Mauvais drainage.
 - Hydromorphe.
 - Topographique.
 - Pétrographique.
 - Pseudogley.
 - INCLUSIONS
 - Amas calcaires.
 - Nodules calcaires.
 - Taches ferrugineuses.
 - Concrétions ferrugineuses.
 - Gypse microcristallisé.
 - Gypse macrocristallisé.
 - Mycéliums.
 - Plan d'eau > à 100 cm.

Limites de la zone prospectée par MM. LE FLOC'H & PELUSO

CROUTES

Profondeur d'apparition	Fond	Crôte calcaire	Crôte démantelée	Encroûtement	Crôte gypseuse	Encroûtement gypseux	Galets encroûlés
en surface	blanc	≡	≠	≡≡	≡	≡	≡
0 - 10 cm	blanc	≡	≠	≡≡	≡	≡	≡
10 - 40 cm	couleur du sol	≡	≠	≡≡	≡	≡	≡
40 - 80 cm	couleur du sol	≡	≠	≡≡	≡	≡	≡
80 - 120 cm	cartouche	≡	≠	≡≡	≡	≡	≡
> 120 cm	cartouche	≡	≠	≡≡	≡	≡	≡

Crôte de nappe (les croûtes et encroûtements de nappe sont indiqués avec des traits ondulés).