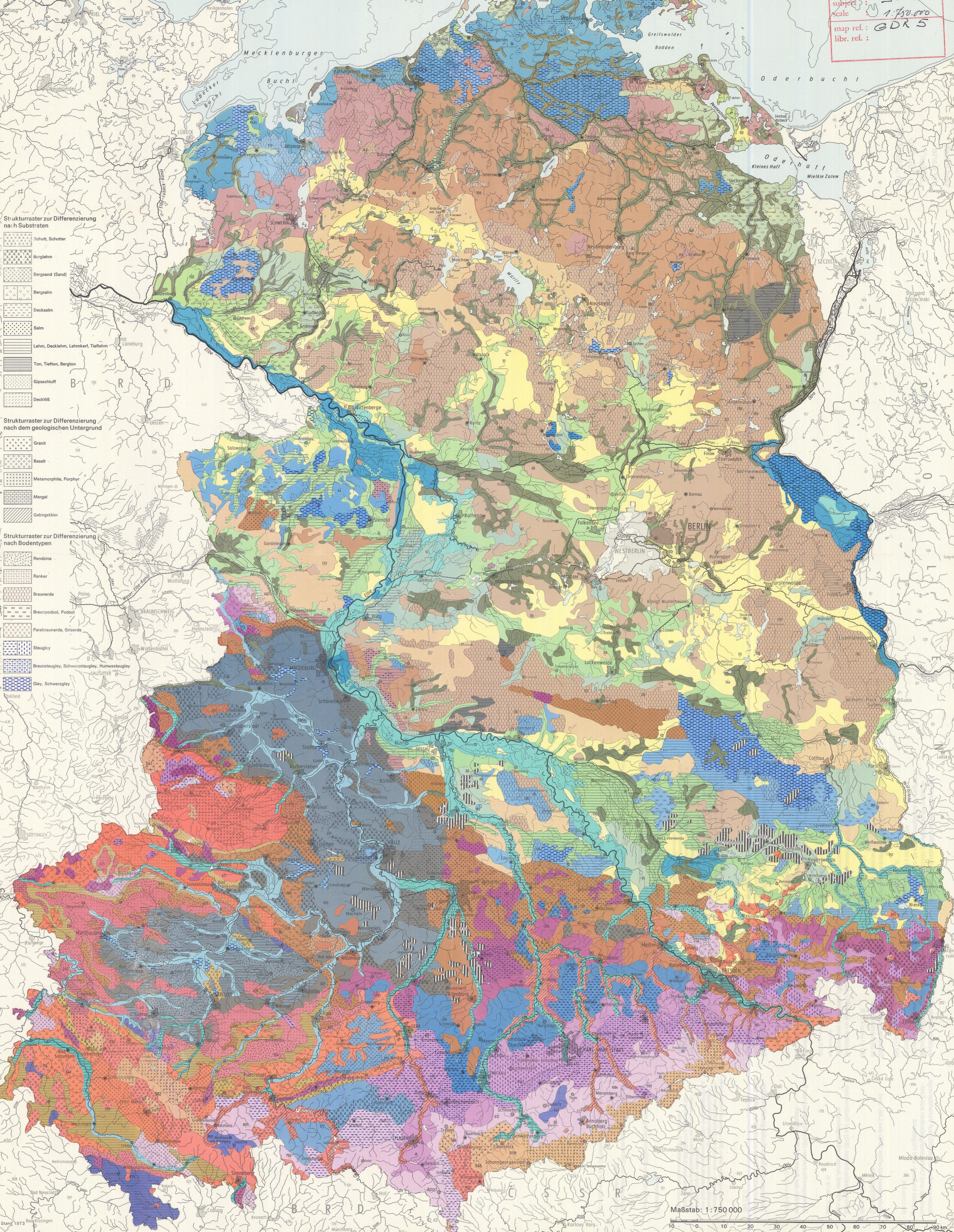


# Böden

Autoren: Günter Haase und Rolf Schmidt  
 in Zusammenarbeit mit M. Altermann,  
 H. Hürtig, D. Kopp, G. Neuhof, D. Rau,  
 W. Schwanecke und M. Wünsche  
 Fachredakteur: Günter Haase

ISRIC - WASSUNINGEN  
 country: D.R. Germany  
 subject: Soils  
 scale: 1:750.000  
 map ref.: GDR 5  
 libr. ref.:



- Strukturaster zur Differenzierung nach Substraten**
- Schutt, Schotter
  - Berglehm
  - Bergsand (Sand)
  - Bergsalm
  - Deckkalk
  - Salm
  - Lehm, Decklehm, Lehmkerf, Tieflehm
  - Ton, Tieflehm, Berglehm
  - Gipschluff
  - Deckkalk

- Strukturaster zur Differenzierung nach dem geologischen Untergrund**
- Granit
  - Basalt
  - Metamorphite, Porphyre
  - Mergel
  - Gebirgskalk

- Strukturaster zur Differenzierung nach Bodentypen**
- Rendzina
  - Ranker
  - Braunerde
  - Braunpodsol, Podsol
  - Parabraunerde, Griseerde
  - Staugley
  - Braunstaugley, Schwarstaugley, Humusstaugley
  - Gley, Schwarstaugley

**Bodengesellschaften (BG) auf Verwitterungsmaterial und Umlagerungsdecken aus Festgestein im Berg- und Hügelland**

- |   |   |   |   |   |  |  |  |  |  |                                      |   |  |  |  |  |  |  |  |   |
|---|---|---|---|---|--|--|--|--|--|--------------------------------------|---|--|--|--|--|--|--|--|---|
| 1. Rendzina-BG<br>1.1 Fels-Rendzina/Berglehm-Braunerde-BG<br>1.2 Fels-Rendzina-Braunerde-BG<br>1.3 Gipschluff-Rendzina-BG | 2. Braunerde-BG<br>2.1 Bergsand-Braunerde-Braunpodsol-BG<br>2.2 Bergsand/Bergsalm-Braunerde-BG<br>2.3 Bergsalm-/Bergsand-Braunerde-BG<br>2.4 Bergsalm-Braunerde-BG<br>2.5 Bergsalm-Deckkalk-Braunerde-BG<br>2.6 Bergsalm-Braunerde-BG<br>2.7 Bergsalm-Deckkalk-Fahlerde-BG<br>2.8 Bergsalm-Braunerde-Deckkalk-Fahlerde-BG<br>2.9 Bergsalm-Deckkalk-Fahlerde-BG<br>2.10 Berglehm-Braunerde-BG auf Basalt<br>2.11 Berglehm-Braunerde/Bergsalm-Vega-BG der Gebirgstäler<br>2.12 Bergsalm-Braunerde/Deckkalk-Fahlerde-BG<br>2.13 Bergsalm-Braunerde/Lehm-Vega-BG<br>2.14 Ton-Braunerde/Deckkalk-Fahlerde-BG<br>2.15 Berglehm-Braunerde/Deckkalk-Fahlerde-BG | 3. Braunpodsol- und Podsol-BG<br>3.1 Berglehm-Braunpodsol/Braunerde-BG auf Granit<br>3.2 Berglehm-Braunpodsol/Braunerde-BG auf Porphyre und Metakonglomeraten<br>3.3 Berglehm-Podsol-BG | 4. Braunerde-Staugley-BG<br>4.1 Bergsand-Braunerde-Staugley-BG<br>4.2 Bergsalm-Braunerde/Tieflehm-Staugley-BG<br>4.3 Bergsalm-Braunerde-Staugley-BG<br>4.4 Berglehm-Braunerde/Staugley-BG<br>4.5 Bergsalm-Braunerde/Deckkalk-Fahlerde-BG<br>4.6 Bergsalm-Braunerde/Deckkalk-Fahlerde-BG | 5. Staugley-BG<br>5.1 Bergsand-Braunerde-Staugley-BG<br>5.2 Berglehm-Braunerde/Staugley-BG<br>5.3 Berglehm-Braunerde-Braunerde-BG | 6. Rendzina-BG<br>6.1 Schotter-Rendzina-BG<br>6.2 Rendzina-Schwarzerde | 7. Schwarzerde- und Griseerde-BG<br>7.1 Deckkalk-Schwarzerde<br>7.2 Löss-Schwarzerde-Rendzina-BG<br>7.3 Löss-Schwarzerde-Rendzina-BG<br>7.4 Löss-Schwarzerde-BG<br>7.5 Löss-Schwarzerde-Fahlerde/Bergsalm-Braunerde-BG<br>7.6 Lehmkerf-Schwarzerde/Ton-Rendzina-BG<br>7.7 Ton-Schwarzerde-Rendzina-BG<br>7.8 Löss-Schwarzerde/Berglehm-Braunerde-BG<br>7.9 Löss-Griseerde-BG | 8. Fahlerde (Parabraunerde)-BG<br>8.1 Salm-Fahlerde/Sand-Braunerde-BG<br>8.2 Salm-Fahlerde-BG<br>8.3 Deckkalk-Fahlerde/Berglehm-Braunerde-BG<br>8.4 Deckkalk-Fahlerde/Bergsalm-Braunerde-BG<br>8.5 Deckkalk-Fahlerde/Sand-Ranker-BG<br>8.6 Deckkalk-Fahlerde/Berglehm-Braunerde-BG<br>8.7 Deckkalk-Fahlerde/Berglehm-Rendzina-BG<br>8.8 Löss-Fahlerde-BG<br>8.9 Löss-Fahlerde-Braunpodsol-BG | 9. Fahlerde-Braunstaugley-BG<br>9.1 Salm/Deckkalk-Fahlerde/Braunstaugley-BG<br>9.2 Deckkalk-Fahlerde/Braunstaugley/Schotter-Braunerde-BG<br>9.3 Deckkalk-Fahlerde/Braunstaugley/Berglehm-Braunerde-BG<br>9.4 Deckkalk-Fahlerde/Braunstaugley/Sand-Braunerde-BG<br>9.5 Deckkalk-Fahlerde/Braunstaugley-BG<br>9.6 Löss-Fahlerde/Braunstaugley-BG | 10. Staugley-BG<br>10.1 Deckkalk-Staugley/Berglehm-Braunerde-BG<br>10.2 Löss-Braunstaugley-BG<br>10.3 Löss-Staugley-BG | 11. Ranker-BG<br>11.1 Sand-Ranker-BG | 12. Braunpodsol-BG<br>12.1 Sand-Braunpodsol-BG<br>13. Braunerde-BG<br>13.1 Sand-Braunerde-BG<br>14. Parabraunerde-Griseerde-BG<br>14.1 Lehm-Parabraunerde-Griseerde-BG<br>15. Fahlerde (Parabraunerde)-BG<br>15.1 Tieflehm-Fahlerde/Sand-Braunpodsol-BG<br>15.2 Tieflehm-Fahlerde/Sand-Braunpodsol-BG<br>15.3 Tieflehm-Fahlerde/Sand-Braunerde-BG<br>15.4 Tieflehm-Tieflehm-Fahlerde/Sand-Braunpodsol-BG<br>15.5 Lehm-/Tieflehm-Fahlerde-BG<br>15.6 Lehmkerf-Schwarzstaugley-BG | 16. Fahlerde-Braunstaugley-BG<br>16.1 Tieflehm-Fahlerde/Braunstaugley/Sand-Braunerde-BG<br>16.2 Tieflehm-Fahlerde/Sand-Braunerde-BG<br>16.3 Lehm-Tieflehm-Fahlerde/Braunstaugley<br>16.4 Tieflehm-Fahlerde-Braunstaugley<br>16.5 Tieflehm-Schwarzstaugley-BG<br>16.6 Lehmkerf-Schwarzstaugley-BG | 17. Staugley-BG<br>17.1 Tieflehm-Staugley/Sand-Braunpodsol-BG<br>17.2 Tieflehm-Staugley/Sand-Braunerde-BG<br>17.3 Tieflehm-Tieflehm-Staugley/Sand-Braunpodsol-BG<br>17.4 Tieflehm-Tieflehm-Staugley/Sand-Braunpodsol-BG<br>17.5 Lehm-/Tieflehm-Fahlerde-BG | 18. Staugley-Amphigley-BG<br>18.1 Lehm-Staugley-Amphigley/Sand-Braunerde-BG<br>18.2 Lehm-Staugley-Amphigley-BG<br>18.3 Lehm-Staugley-Amphigley/Sand-Gley-BG<br>18.4 Lehm-Humusstaugley/Gley/Braunpodsol-BG<br>18.5 Lehmkerf-Schwarzstaugley-BG | 19. Braunpodsol (Podsol)-Gley-BG<br>19.1 Sand-Ranker/Lungpodsol/Gley-BG<br>19.2 Sand-Braunpodsol/Gley-BG<br>19.3 Sand-Braunpodsol/Deckkalk-Gley-BG<br>19.4 Sand-Podsol/Gley-BG | 20. Vega- und Halbgley-BG<br>20.1 Ton/Deckkalk-Halblehm-Gley-BG<br>20.2 Lehm/Ton-Halblehm-Gley-BG<br>20.3 Lehm-Vega-Halblehm-BG<br>20.4 Lehm-Vega/Deckkalk-Halblehm-Braunerde-BG<br>20.5 Salm-Vega/Deckkalk-Halblehm-Braunerde-BG<br>20.6 Kalklehm-Vega/Halblehm/Deckkalk-Braunerde-BG<br>20.7 Schuff-Schwarzgley-BG | 21. Gley-BG<br>21.1 Sand-Gley-BG<br>21.2 Sand-Gley-Braunpodsol-BG<br>21.3 Sand-Gley-BG<br>21.4 Sand/Deckkalk-Gley-BG<br>21.5 Sand/Deckkalk-Gley-BG | 22. Niedermoor-BG<br>22.1 Niedermoor-Gley-BG | 23. Kippen-BG<br>23.1 Kipp-Rohböden und Ranker der Reaktivierungsfächen |
|---|---|---|---|---|--|--|--|--|--|--------------------------------------|---|--|--|--|--|--|--|--|---|

**Bodengesellschaften (BG) des Löss- und Sandlößgürtels**

- |   |  |
|---|--|
| 7.10 Löss-Griseerde-Parabraunerde-BG<br>7.11 Deckkalk/Salm-Griseerde-BG<br>7.12 Deckkalk-Schwarzerde-Griseerde-BG | 8.1 Salm-Fahlerde/Sand-Braunerde-BG<br>8.2 Salm-Fahlerde-BG<br>8.3 Deckkalk-Fahlerde/Berglehm-Braunerde-BG<br>8.4 Deckkalk-Fahlerde/Bergsalm-Braunerde-BG<br>8.5 Deckkalk-Fahlerde/Sand-Ranker-BG<br>8.6 Deckkalk-Fahlerde/Berglehm-Braunerde-BG<br>8.7 Deckkalk-Fahlerde/Berglehm-Rendzina-BG<br>8.8 Löss-Fahlerde-BG<br>8.9 Löss-Fahlerde-Braunpodsol-BG |
|---|--|

**Bodengesellschaften (BG) auf Sedimenten des Alt- und Jungmoränengebietes**

- |                                      |  |  |  |   |  |  |  |  |  |  |  |   |
|--------------------------------------|--|--|--|---|--|--|--|--|--|--|--|---|
| 11. Ranker-BG<br>11.1 Sand-Ranker-BG | 12. Braunpodsol-BG<br>12.1 Sand-Braunpodsol-BG | 13. Braunerde-BG<br>13.1 Sand-Braunerde-BG | 14. Parabraunerde-Griseerde-BG<br>14.1 Lehm-Parabraunerde-Griseerde-BG | 15. Fahlerde (Parabraunerde)-BG<br>15.1 Tieflehm-Fahlerde/Sand-Braunpodsol-BG<br>15.2 Tieflehm-Fahlerde/Sand-Braunpodsol-BG<br>15.3 Tieflehm-Fahlerde/Sand-Braunerde-BG<br>15.4 Tieflehm-Tieflehm-Fahlerde/Sand-Braunpodsol-BG<br>15.5 Lehm-/Tieflehm-Fahlerde-BG<br>15.6 Lehmkerf-Schwarzstaugley-BG | 16. Fahlerde-Braunstaugley-BG<br>16.1 Tieflehm-Fahlerde/Braunstaugley/Sand-Braunerde-BG<br>16.2 Tieflehm-Fahlerde/Sand-Braunerde-BG<br>16.3 Lehm-Tieflehm-Fahlerde/Braunstaugley<br>16.4 Tieflehm-Fahlerde-Braunstaugley<br>16.5 Tieflehm-Schwarzstaugley-BG<br>16.6 Lehmkerf-Schwarzstaugley-BG | 17. Staugley-BG<br>17.1 Tieflehm-Staugley/Sand-Braunpodsol-BG<br>17.2 Tieflehm-Staugley/Sand-Braunerde-BG<br>17.3 Tieflehm-Tieflehm-Staugley/Sand-Braunpodsol-BG<br>17.4 Tieflehm-Tieflehm-Staugley/Sand-Braunpodsol-BG<br>17.5 Lehm-/Tieflehm-Fahlerde-BG | 18. Staugley-Amphigley-BG<br>18.1 Lehm-Staugley-Amphigley/Sand-Braunerde-BG<br>18.2 Lehm-Staugley-Amphigley-BG<br>18.3 Lehm-Staugley-Amphigley/Sand-Gley-BG<br>18.4 Lehm-Humusstaugley/Gley/Braunpodsol-BG<br>18.5 Lehmkerf-Schwarzstaugley-BG | 19. Braunpodsol (Podsol)-Gley-BG<br>19.1 Sand-Ranker/Lungpodsol/Gley-BG<br>19.2 Sand-Braunpodsol/Gley-BG<br>19.3 Sand-Braunpodsol/Deckkalk-Gley-BG<br>19.4 Sand-Podsol/Gley-BG | 20. Vega- und Halbgley-BG<br>20.1 Ton/Deckkalk-Halblehm-Gley-BG<br>20.2 Lehm/Ton-Halblehm-Gley-BG<br>20.3 Lehm-Vega-Halblehm-BG<br>20.4 Lehm-Vega/Deckkalk-Halblehm-Braunerde-BG<br>20.5 Salm-Vega/Deckkalk-Halblehm-Braunerde-BG<br>20.6 Kalklehm-Vega/Halblehm/Deckkalk-Braunerde-BG<br>20.7 Schuff-Schwarzgley-BG | 21. Gley-BG<br>21.1 Sand-Gley-BG<br>21.2 Sand-Gley-Braunpodsol-BG<br>21.3 Sand-Gley-BG<br>21.4 Sand/Deckkalk-Gley-BG<br>21.5 Sand/Deckkalk-Gley-BG | 22. Niedermoor-BG<br>22.1 Niedermoor-Gley-BG | 23. Kippen-BG<br>23.1 Kipp-Rohböden und Ranker der Reaktivierungsfächen |
|--------------------------------------|--|--|--|---|--|--|--|--|--|--|--|---|

**Bodengesellschaften (BG) auf holozänen Sedimenten der Auen und Niederungen**

- |                                      |  |  |  |   |  |  |  |  |  |  |  |   |
|--------------------------------------|--|--|--|---|--|--|--|--|--|--|--|---|
| 11. Ranker-BG<br>11.1 Sand-Ranker-BG | 12. Braunpodsol-BG<br>12.1 Sand-Braunpodsol-BG | 13. Braunerde-BG<br>13.1 Sand-Braunerde-BG | 14. Parabraunerde-Griseerde-BG<br>14.1 Lehm-Parabraunerde-Griseerde-BG | 15. Fahlerde (Parabraunerde)-BG<br>15.1 Tieflehm-Fahlerde/Sand-Braunpodsol-BG<br>15.2 Tieflehm-Fahlerde/Sand-Braunpodsol-BG<br>15.3 Tieflehm-Fahlerde/Sand-Braunerde-BG<br>15.4 Tieflehm-Tieflehm-Fahlerde/Sand-Braunpodsol-BG<br>15.5 Lehm-/Tieflehm-Fahlerde-BG<br>15.6 Lehmkerf-Schwarzstaugley-BG | 16. Fahlerde-Braunstaugley-BG<br>16.1 Tieflehm-Fahlerde/Braunstaugley/Sand-Braunerde-BG<br>16.2 Tieflehm-Fahlerde/Sand-Braunerde-BG<br>16.3 Lehm-Tieflehm-Fahlerde/Braunstaugley<br>16.4 Tieflehm-Fahlerde-Braunstaugley<br>16.5 Tieflehm-Schwarzstaugley-BG<br>16.6 Lehmkerf-Schwarzstaugley-BG | 17. Staugley-BG<br>17.1 Tieflehm-Staugley/Sand-Braunpodsol-BG<br>17.2 Tieflehm-Staugley/Sand-Braunerde-BG<br>17.3 Tieflehm-Tieflehm-Staugley/Sand-Braunpodsol-BG<br>17.4 Tieflehm-Tieflehm-Staugley/Sand-Braunpodsol-BG<br>17.5 Lehm-/Tieflehm-Fahlerde-BG | 18. Staugley-Amphigley-BG<br>18.1 Lehm-Staugley-Amphigley/Sand-Braunerde-BG<br>18.2 Lehm-Staugley-Amphigley-BG<br>18.3 Lehm-Staugley-Amphigley/Sand-Gley-BG<br>18.4 Lehm-Humusstaugley/Gley/Braunpodsol-BG<br>18.5 Lehmkerf-Schwarzstaugley-BG | 19. Braunpodsol (Podsol)-Gley-BG<br>19.1 Sand-Ranker/Lungpodsol/Gley-BG<br>19.2 Sand-Braunpodsol/Gley-BG<br>19.3 Sand-Braunpodsol/Deckkalk-Gley-BG<br>19.4 Sand-Podsol/Gley-BG | 20. Vega- und Halbgley-BG<br>20.1 Ton/Deckkalk-Halblehm-Gley-BG<br>20.2 Lehm/Ton-Halblehm-Gley-BG<br>20.3 Lehm-Vega-Halblehm-BG<br>20.4 Lehm-Vega/Deckkalk-Halblehm-Braunerde-BG<br>20.5 Salm-Vega/Deckkalk-Halblehm-Braunerde-BG<br>20.6 Kalklehm-Vega/Halblehm/Deckkalk-Braunerde-BG<br>20.7 Schuff-Schwarzgley-BG | 21. Gley-BG<br>21.1 Sand-Gley-BG<br>21.2 Sand-Gley-Braunpodsol-BG<br>21.3 Sand-Gley-BG<br>21.4 Sand/Deckkalk-Gley-BG<br>21.5 Sand/Deckkalk-Gley-BG | 22. Niedermoor-BG<br>22.1 Niedermoor-Gley-BG | 23. Kippen-BG<br>23.1 Kipp-Rohböden und Ranker der Reaktivierungsfächen |
|--------------------------------------|--|--|--|---|--|--|--|--|--|--|--|---|

Technogen gebildete Bodengesellschaften (einschließlich Bergbauareale, Stand 1973)  
 23. Kippen-BG  
 23.1 Kipp-Rohböden und Ranker der Reaktivierungsfächen