

ATLAS OST-UND SÜDOSTEUROPA ATLAS OF EASTERN AND SOUTHEASTERN EUROPE

Aktuelle Karten zu Ökologie, Bevölkerung und Wirtschaft
Up-to-date ecological, demographic and economic maps

AS

Herausgeber - Published by:
Österreichisches Ost- und Südosteuropa-Institut

Redaktionelle Gesamtleitung - Editor-in-chief: PETER JORDAN
Technische Leitung - Technical direction: FRITZ HELMHOFER

Themengruppe - Topic group
**1 ÖKOLOGIE
ECOLOGY**

Land/Gebiet - Country/area
**G OST- UND SÜDOSTEUROPA
EASTERN AND SOUTHEASTERN EUROPE**

Nummer - Number
1.2 - G4 A

Datenstand - Data as of
1985-1989

Nutzung und Probleme der Umwelt im mittleren und östlichen Europa Use of the Environment and Resultant Problems in Central and Eastern Europe Природопользование и проблемы окружающей среды центральной и восточной Европы

A Umweltnutzung - A Use of the Environment - A Природопользование

Kartenautoren - Map authors - Авторы карты: TATJANA NEFEDOVA, L. BASSA, O. MIKULIK, J. PLIT, D. DONČEV, M. ILIEVA, M. JORDANOVA, K. KABELÁČOVÁ, G. SCHÖNFELDER, M. SPES, E. TOMAŠI, A. VAISHAR, ST. VELEV, I. VOLKOVA, E. ZAVOIANU
Autoren des Begleittextes - Authors of the accompanying text - Авторы текста: TATJANA NEFEDOVA et alii
Kartenredaktion - Map composition - Картографы-составители: E. OLEŠKEVIČ, F. PARTL, K. SCHARPELWEIN, E. TOMAŠI
Herstellung des kartographischen Originals - Preparation of the fair draught - Изготовление картографического оригинала: H. STUHR, K. WASSERBAUER
Kartendreuck und Kartendruck - Map reproduction and map printing - Репродукция и печать карты: Institut für Kartographie und Reproduktionstechnik der Technischen Universität Wien (F. BÖHM, G. GARTNER, E. GRUBER, D. HORVATH)
© 1992 by Österreichisches Ost- und Südosteuropa-Institut, Wien

In Zusammenarbeit mit - In cooperation with - В сотрудничестве с: Laboratory for the Regional Research on Environment, Brno
Gefördert durch - Patronized by: Hochschuljubiläumstiftung der Stadt Wien

ISBN 3-443-28509-0
In Kommission bei - On commission by: Gebr. Borntraeger Verlagsbuchhandlung Berlin - Stuttgart, Johannesstr. 3A, D-7000 Stuttgart 1

LEGENDE - LEGEND - ЛЕГЕНДА

Intensität der landwirtschaftlichen Nutzung - Intensity of agricultural use - Интенсивность сельскохозяйственного использования

going low низкая	mittel средняя	high высокая	very high очень высокая
---------------------	-------------------	-----------------	----------------------------

in Gebieten mit - in regions with - в зонах с

Überwiegend landwirtschaftlicher Nutzfläche - predominantly agricultural area - преимущественно сельскохозяйственными землями
Mischung von land- und forstwirtschaftlichen Nutzflächen - mixture of agricultural and silvicultural areas - сочетание сельскохозяйственных и лесных земель

Überwiegend bewaldetes Gebiet - Predominantly forested area - Преимущественно лесистые территории

Naturschutzgebiet, Nationalpark, sonstige Schutzgebiete - Nature reserve, national park, other protected areas - Заповедники, национальные парки, другие охраняемые территории

Sumpf, versumpfter Wald - Swamp, swampy woodland - Болота, заболоченные леса

Ödland (Fels-, Eisregion) - Barren land (rock, glacial zone) - Высокогорья (скалы, ледники)

Fremdenverkehrs-, Naherholungsgebiet - Tourist area, recreational area around a city - Туристические, пригородные зоны

Bergbau - Mining - Горнодобывающая промышленность

Kohle Уголь	Eisen Erz Железные руды	Werkmetalle Неметаллические руды	Erzöl, Erdgas Сырая нефть, газ	Sonstige Bodenschätze Прочие ископаемые
----------------	----------------------------	-------------------------------------	-----------------------------------	--

Einwirkung auf die Umwelt - Impact on the environment - Воздействие на окружающую среду

▲	▲	▲	▲	▲
sehr stark - very heavy	stark - heavy	mittel, stark - medium, heavy	mittel - medium	schwach - weak

Emissionspotential von Energieerzeugung und Industrie - Emission potential of power production and industry - Потенциал эмиссий энергии и обрабатывающей промышленности

In den Wertstufen - according to the value classes - по ступеням:

≥ 20	sehr stark - very heavy	очень сильная
10 - < 20	stark - heavy	сильная
3 - < 10	mittel - medium	средняя
< 3	gering - low	низкая

Sonstige Industrien
Other industries
Прочие промышленности

- Metalbearbeitung, Maschinenbau
Mechanical engineering
Металло- и машиностроение
- Chemie, Petrochemie
Chemical industries, petroleum refining
Химия, нефтехимия
- Buntmetallerzeugung
Processing of nonferrous metals
Цветная металлургия
- Eisenhüttenindustrie
Ironworks
Черная металлургия
- Brennstoff-, Energieerzeugung
Fuel and power production
Топливо-энергетическая промышленность

Atomkraftwerk in Betrieb - Nuclear power plant in operation - Атомные электростанции (действующие)

Atomkraftwerk in Bau - Nuclear power plant under construction - Атомные электростанции (строющиеся)

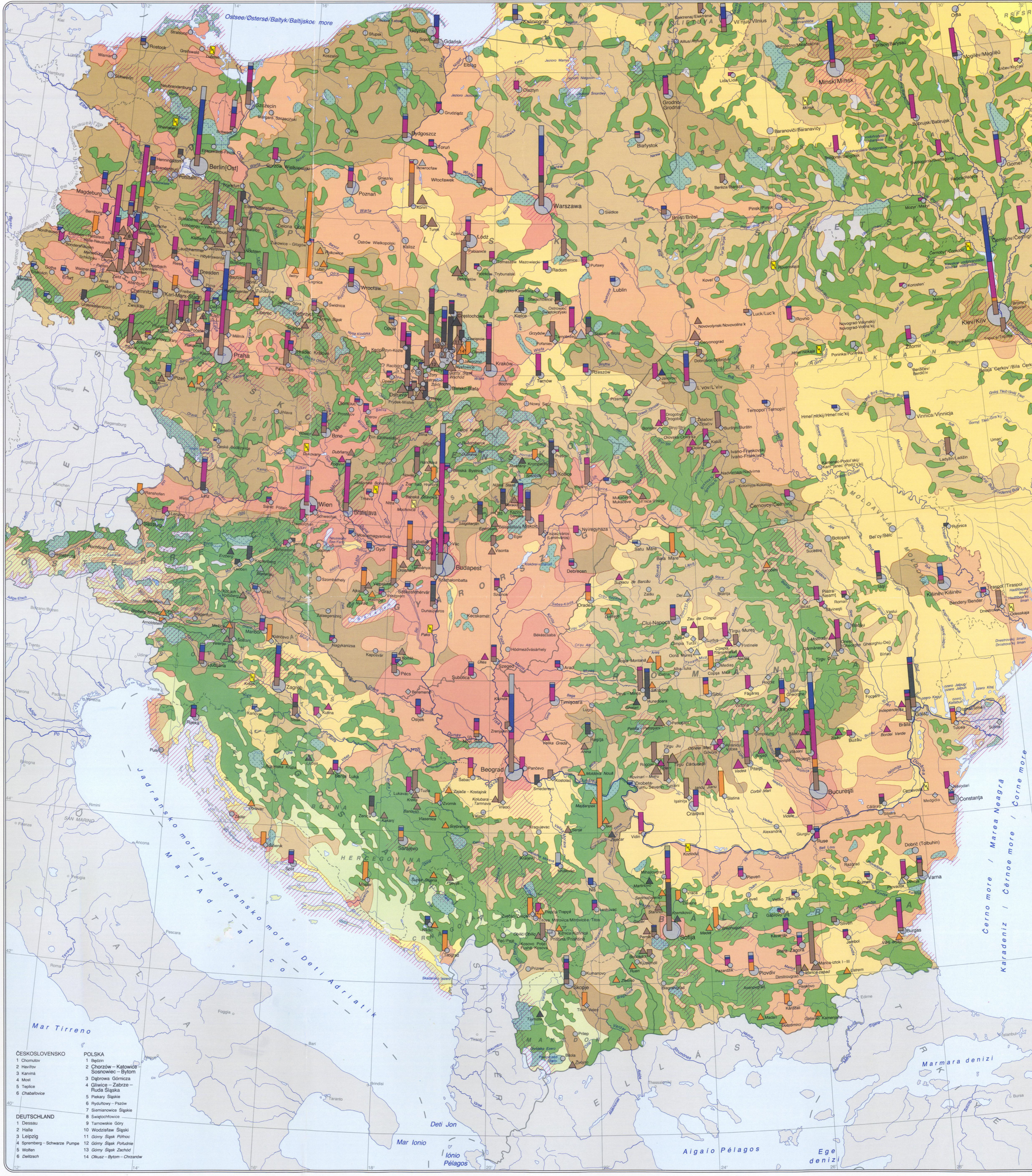
Siedlungen nach Einwohnern in 1000
Settlements by '000 inhabitants
Населённые пункты по жителям (1000 чел.)

●	●	●	●	●
< 50	50-100	100-250	250-500	500-1000
1000-2000	> 2000			

Thematisch nicht bearbeitet - Not treated thematically - Тематически не обработано

* dargestellt nur bei starkem Einfluß auf die Umwelt - * represented only if heavy impact on the environment - * изображены только в случае сильного воздействия на окружающую среду

1 : 3 000 000
Kegelprojektion - Conical projection
Topographische Grundlage nach - Topographic base according to: Operational Navigation Chart 1 : 1,000,000
Quellen siehe Begleittext - For sources see accompanying text



- ČESKOSLOVENSKO
1 Chomutov
2 Havířov
3 Kármán
4 Most
5 Teplice
6 Chabařovice
- POLSKA
1 Będzin
2 Chorzów - Katowice
3 Sosnowiec - Bytom
4 Dąbrowa Górnicza
5 Gliwice - Zabrze
6 Ruda Śląska
7 Piekary Śląskie
8 Rydułtowy - Pszów
9 Siemianowice Śląskie
10 Wodzisław Śląski
11 Górný Śląsk Północ
12 Górný Śląsk Południowy
13 Górný Śląsk Zachodni
14 Okatuz - Bytom - Chorzów
- DEUTSCHLAND
1 Dessau
2 Halle
3 Leipzig
4 Spremberg - Schwarze Pumpe
5 Wörlitz
6 Deltitzsch