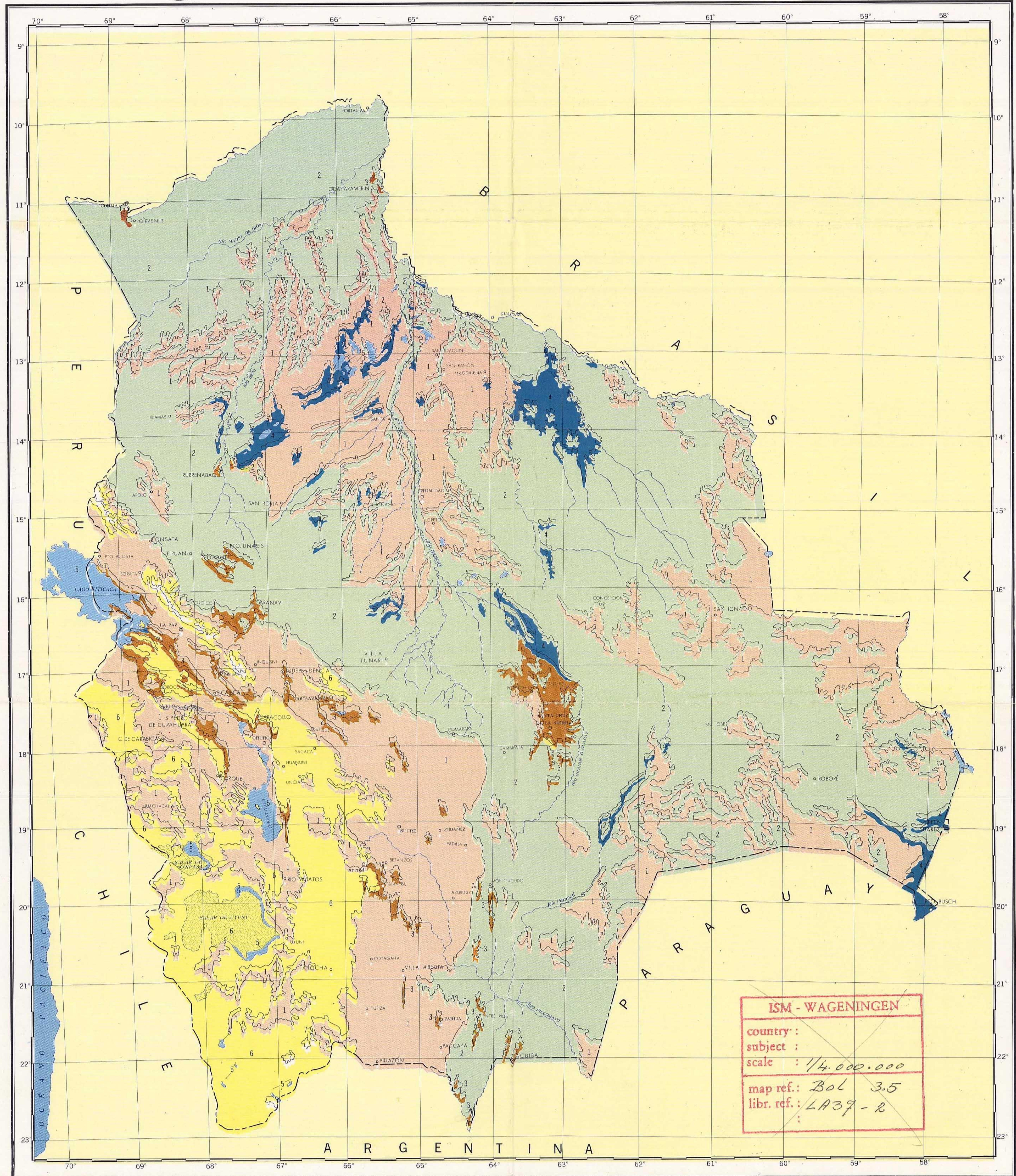


map ref.: 7301 3.5  
libr. ref.: LA 37-2  
BOLIVIA, 1:4.000.000



# MAPA DE COBERTURA Y USO ACTUAL DE LA TIERRA, BOLIVIA

EDICION 2-P.E.B.



ISM - WAGENINGEN  
country :  
subject :  
scale : 1/4.000.000  
map ref.: Bol 3.5  
libr. ref.: LA 37-2

EDICION 2-P.E.B.

Escala 1:4.000.000  
100 50 0 100 200 Kilómetros

La Paz, IX-78. Impreso por Editorial San Martín

## LEYENDA

( Nivel I de información )

- 1 TIERRAS CON PASTOS Y/O ARBUSTOS
- 2 TIERRAS CON BOSQUES
- 3 TIERRAS CULTIVADAS
- 4 TIERRAS HÚMEDAS Y/O ANEGADAS
- 5 CUERPOS DE AGUA
- 6 TIERRAS ERIALES
- 7 NIEVE Y HIELO PERMANENTE

PROYECCIÓN CÓNICA CONFORME DE LAMBERT

Meridiano Central 64° Paralelos Comunes 12° y 21°

## SIGNOS CONVENCIONALES

- LÍMITE NACIONAL
- SEDE DE GOBIERNO
- CAPITAL DE DEPARTAMENTO
- POBLACIONES
- RÍOS
- LAGOS
- SALARES

SE SOLICITA A LOS LECTORES QUE TENGAN SUGERENCIAS PARA MEJORAR LA PRESENTE EDICIÓN. MARCAR LAS MISMAS EN EL MAPA Y ENVIARLO AL DIRECTOR DEL PROGRAMA ERTS. CASILLA 2729 LA PAZ - BOLIVIA. ESTOS MAPAS SERÁN DEVUELTOS O SUSTITUIDOS SI ASÍ SE DESEA.

LA DELINEACIÓN DE FRONTERAS INTERNACIONALES DEL PRESENTE MAPA, NO DEBE CONSIDERARSE AUTORITARIA

ES PROPIEDAD INTELECTUAL DEL PROGRAMA ERTS

SERVICIO GEOLÓGICO DE BOLIVIA (GEOBOL)

Preparado por el Programa del Satélite Tecnológico de Recursos Naturales (ERTS) La Paz - Bolivia. Compilado a Nivel I del Mapa de Cobertura y Uso Actual de la Tierra, Escala 1:1.000.000 Segunda edición, Septiembre de 1978.

Separación a colores efectuada en el Laboratorio Cartográfico del Programa ERTS-Bolivia.

Prohibida su reproducción parcial o total.

