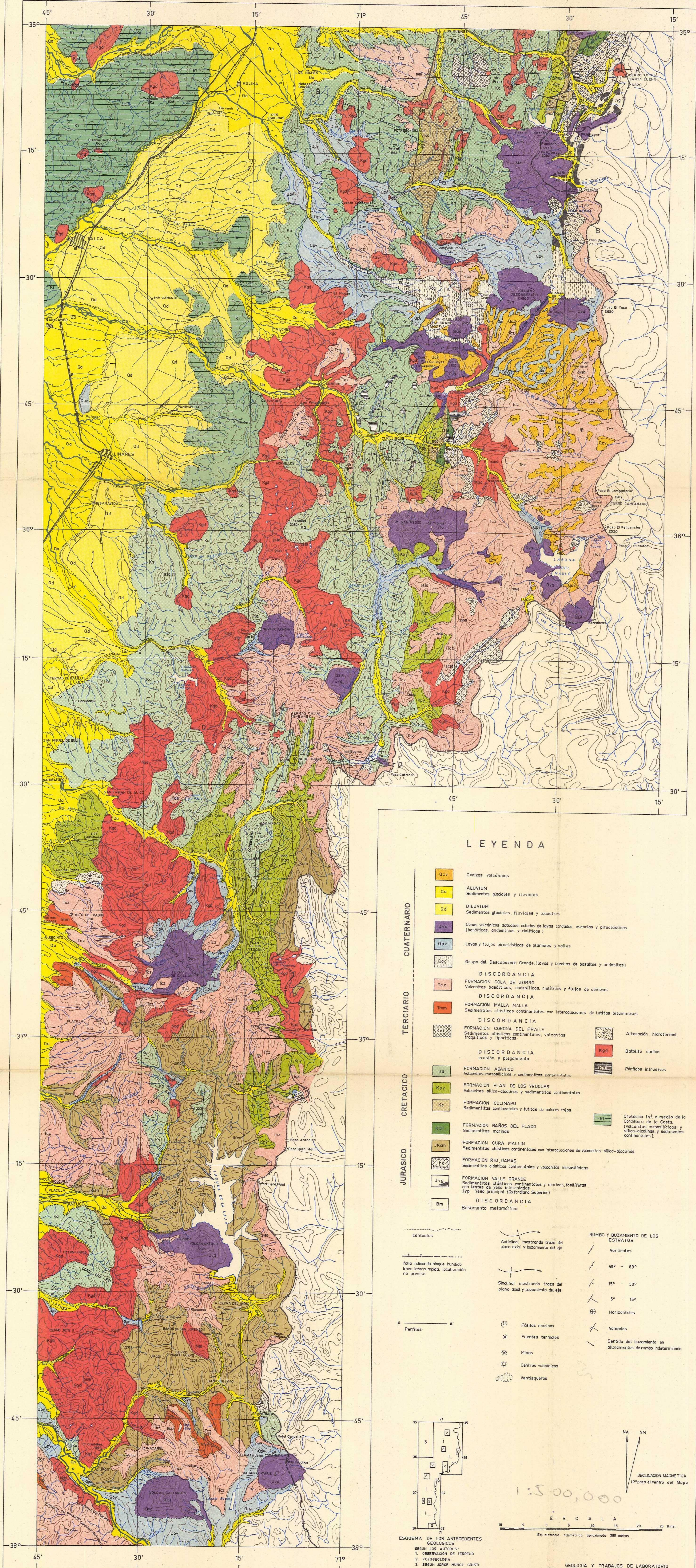


# ALTA CORDILLERA DE LOS ANDES ENTRE LOS PARALELOS 35° Y 38° SUR

UNIVERSIDAD DE CHILE  
FACULTAD DE CIENCIAS FISICAS Y MATEMATICAS

INSTITUTO DE GEOLOGIA

OSCAR L. GONZALEZ FERRAN  
MARIO VERGARA MARTINEZ



## LEYENDA

- |                    |           |   |  |
|--------------------|-----------|---|--|
| <b>CUATERNARIO</b> | Qcv       | Cenizas volcánicas  |  |
|                    | Qa        | ALUVIUM<br>Sedimentos glaciales y fluviales   |  |
|                    | Qd        | DILUVIUM<br>Sedimentos glaciales, fluviales y lacustres   |  |
|                    | Qva       | Conos volcánicos actuales, coladas de lavas cordadas, escorias y piroclásticos (basálticos, andesíticos y riolíticos)   |  |
|                    | Qpv       | Lavas y flujos piroclásticos de planicies y valles  |  |
|                    | [Pattern] | Grupo del Descabezado Grande (lavas y brechas de basaltos y andesitas)  |  |
|                    | Tcz       | DISCORDANCIA<br>FORMACION COLA DE ZORRO<br>Volcanitas basálticas, andesíticas, riolíticas y flujos de cenizas   |  |
|                    | Trm       | DISCORDANCIA<br>FORMACION MALLA MALLA<br>Sedimentos clásticos continentales con intercalaciones de lutitas bituminosas  |  |
|                    | [Pattern] | DISCORDANCIA<br>FORMACION CORONA DEL FRAILE<br>Sedimentos clásticos continentales, volcanitas traquíticas y liparíticas   | [Pattern] Alteración hidrotermal   |
|                    | Ka        | DISCORDANCIA<br>FORMACION ABANICO<br>Volcanitas mesosilíceas y sedimentitas continentales   | [Pattern] Batolito andino  |
|                    | Kpv       | FORMACION PLAN DE LOS VEUGUES<br>Volcanitas silico-alcalinas y sedimentitas continentales   | [Pattern] Pófidos intrusivos   |
|                    | Kc        | FORMACION COLIMAPU<br>Sedimentitas continentales y lutitas de colores rojos   |  |
|                    | Kbf       | FORMACION BAÑOS DEL FLACO<br>Sedimentitas marinas   | [Pattern] Cretácico inf. a medio de la Cordillera de la Costa. (volcanitas mesosilíceas y silico-alcalinas y sedimentitas continentales) |
|                    | JKcm      | FORMACION CURA MALLIN<br>Sedimentitas clásticas continentales con intercalaciones de volcanitas silico-alcalinas  |  |
|                    | [Pattern] | FORMACION RIO DAMAS<br>Sedimentitas clásticas continentales y volcanitas mesosilíceas   |  |
|                    | Jvg       | FORMACION VALLE GRANDE<br>Sedimentitas clásticas continentales y marinas, fosilíferas con lentas de yeso intercalados Jyp. Yeso principal (Oxfordiano Superior) |  |
|                    | Bm        | DISCORDANCIA<br>Basamento metamórfico   |  |

**contactos**  
Anticlinal mostrando trazo del plano axial y buzamiento del eje

**falla**  
línea interrumpida, localización no precisa

**Sinclinal**  
mostrando trazo del plano axial y buzamiento del eje

**RUMBO Y BUZAMIENTO DE LOS ESTRATOS**

- Verticales
- 50° - 80°
- 15° - 50°
- 5° - 15°
- Horizontales
- Volcados
- Sentido del buzamiento en afloramientos de rumbo indeterminado

**Perfiles**  
A - A'

**Simbolos:**

- Fósiles marinos
- Fuentes termales
- Minas
- Centros volcánicos
- Ventisqueros

**ESQUEMA DE LOS ANTECEDENTES GEOLOGICOS**  
SEGUN LOS AUTORES:  
1. OBSERVACION DE TERRENO  
2. FOTOGEOLOGIA  
3. SEGUN JORGE MUÑOZ CRISTI

**DECLINACION MAGNETICA**  
12° para el centro del Mapa

**ESCALA**  
1:500,000  
Equidistancia altimétrica aproximada 300 metros